

MINASシリーズモータのコネクタ仕様変更について

厳寒の候、貴社益々ご清栄のこととお慶び申し上げます。
また、平素は格別のご高配を賜り厚くお礼申し上げます。
さて、首記の件につきまして、下記の通り変更致したく、ご連絡申し上げます。
何卒ご理解を賜りますようよろしくお願い申し上げます。

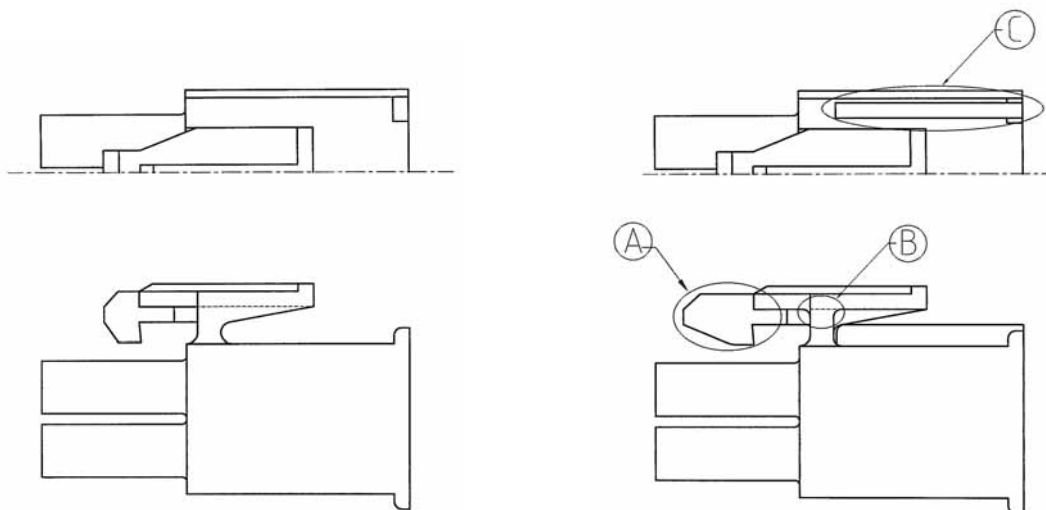
記

1. 対象機種 MINASシリーズ 小形サーボモータ(750w以下) 全機種
品番(上3桁/4桁) MSM, MSMZ, MQM, MQMZ, MSMA, MQMA,
MUMS, MUMA, MAMA, MAMR, MUMR, MSMR

2. 変更理由 コネクタメーカーによる変更申入れのため
(相手側コネクタとの勘合信頼性向上のため)

3. 変更内容 モータ、ブレーキ、エンコーダコネクタの形状変更
(詳細については下図ご参照ください)
プラグ側ロック部誘い込みテーパ部角度の変更・下図(A)部
プラグレバー支柱形状の変更・下図(B)部
レバー横両サイドに電線誘い込み防止用保護壁の追加
・下図(C)部

今回のモータ側コネクタ形状変更により相手側コネクタを変更する必要はありません。
また、モータ側コネクタのメーカー品番も変更ありません。



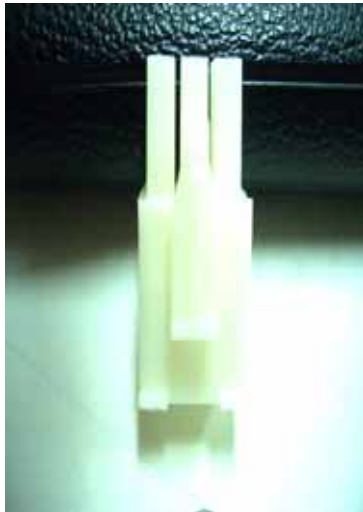
既存形状

変更後の形状

4. 変更時期 旧仕様品の在庫を使い切り次第変更致します。

新旧コネクタ外観

現行品



変更品

