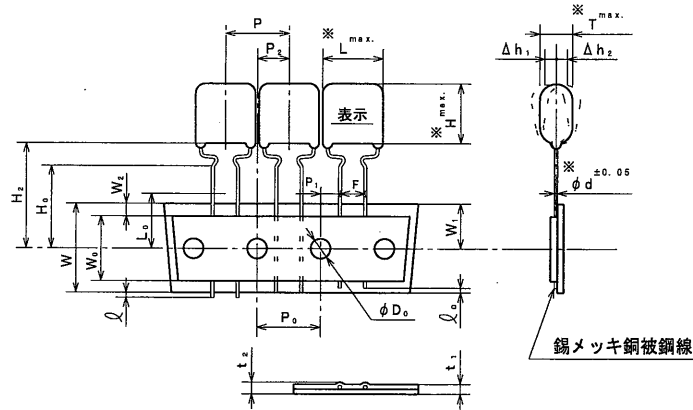


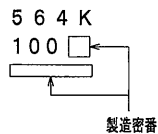
外形寸法及びテーピング寸法（※印寸法は下記寸法表による。）



製品品番	静電容量 (μ F)	寸 法			
		※ L	※ T	※ H	※ d
ECQE1564 () F3	0.56	12.0	5.6	10.9	0.6
" 1684 () F3	0.68	"	6.0	11.9	"

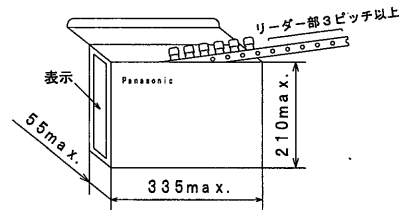
静電容量許容差記号 (J or K)

表示例



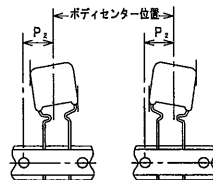
包装仕様

1. パッキングケース



呼 称	記 号	寸 法	備 考
ボディピッチ	P	12.7 \pm 1.0	ボディの傾き含む。
送り穴ピッチ	P ₀	12.7 \pm 0.2	
送り穴位置ずれ	P ₁	3.85 \pm 0.5	
"	P ₂	6.35 \pm 1.3	リード線の曲がりによる倒れも含む。
リード線幅	F	5.0 $^{+0.8}_{-0.2}$	
ボディ倒れ	$\Delta h_{1,2}$	0 \sim 2.0	リード線の曲がりによる倒れも含む。
テープ幅	W	18.0 \pm 0.5	
貼り付けテープ幅	W ₀	9.5以上	テープがはみ出さないこと。
送り穴位置ずれ	W ₁	9.0 \pm 0.5	
貼り付けテープずれ	W ₂	0 \sim 3.0	
ボディ下面位置	H ₂	22.0 \pm 0.75	
リードクリンチ高さ	H ₀	16.0 \pm 0.5	
リード線はみ出し	l	0以下	
リード線引き込み	l ₀	7.0以下	
送り穴径	ϕD_0	4.0 \pm 0.2	
テープ厚さ	t ₁	0.7 \pm 0.2	貼り付けテープ厚さ含む。
リード線含む台紙厚み	t ₂	1.5以下	
不良品カット位置	L ₀	11.0以下	

- 注5. 表示の方向は特に問わないこと。
(前面、裏面、前面裏面混在等は許容すること。)
- 注6. 1) P₁, P₂の測定位置は、テープを表側、台紙を裏側にして図面の矢印の位置で測定する。
(送り穴センターから右に向かって測定する。)
- 2) P₂はボディのテープに対する垂直な投影面のセンターと送り穴センターとの寸法とする。



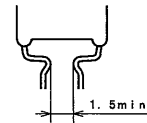
2. 包装数量

容 量 範 囲	包装数量
0.56 \sim 0.68 μ F	500

3. 取扱い注意事項

- 1) パックには、1品種のみ包装とする。
- 2) 保管の際は、横積み（パナソニックロゴ面を上側）とする。
(但し5段以下)
ーパック内での荷ぐずれ、リード線変形等の防止の為
- 3) パックの取扱いはいていいに、放り投げ等は、避けて下さい。

注7. リードクリンチ部は下図の通りとする。



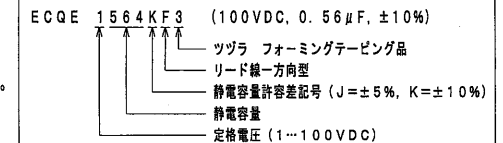
改正履歴表

符号	年 月 日	改 正 内 容	制 定 者
△	2008. 4. 1	訂正：カテゴリ温度範囲 (-40℃ \sim +85℃ \rightarrow -40℃ \sim +105℃) 追記：定格電圧 (85℃以上は1.25%/℃の電圧軽減) 社名変更	長岡
△	2012. 4. 1	社名変更	長岡
△	2013. 4. 1	社名変更	福光
△	2015. 4. 1	社名変更	福光

仕 様

使用条件	カ テ ゴ リ 温 度 範 囲	△ -40℃ \sim +105℃ (壁面における自己温度上昇を含む)
構造	外 装	難燃性エポキシ樹脂外装
一般	素 子 構 造	メタライズドポリエステルフィルム
電	静 電 容 量	左 表 参 照
気	定 格 電 圧	100VDC △(85℃以上は1.25%/℃の電圧軽減)
的	静電容量許容差	\pm 5% (J), \pm 10% (K)
性	絶 縁 抵 抗	3000M Ω \cdot μ F以上, at 20℃ - 100VDC for 60s -
能	誘 電 正 接	1.0%以下, at 1kHz, 20℃
	耐 電 圧	100VDC \times 150% for 60s (但し、充放電の際は2k Ω 以上の抵抗を通すこと)
	仕様書番号	TMC2088N

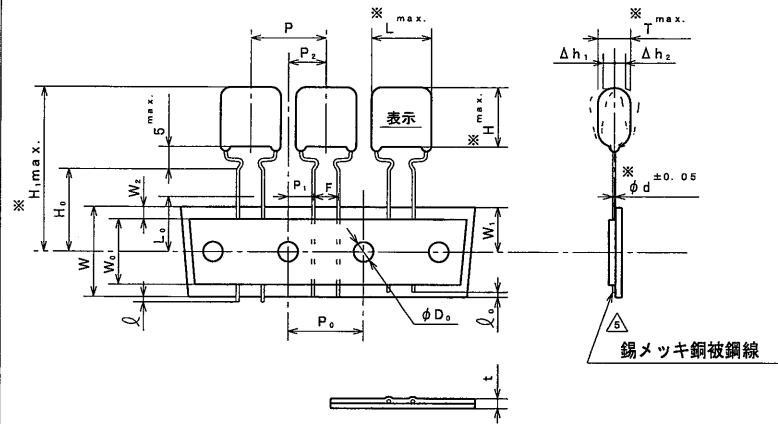
品番呼称方法



参 考

品 名	汎用巻回メタライズドコンデンサ		
	ECQE (F)		
製品品番	ECQE1*** () F3		
制定日	2005年12月 5日	設計	管理責任者
図 名	製 品 図	製 品 図	製 品 図
図 番	5086MJ		

外形寸法及びテーピング寸法（※印寸法は下記寸法表による。）



製品番号	静電容量 (μF)	※ L	※ T	※ H	※ d	※ H1
ECQE1824 () F3	0.82	12.0	6.0	13.5	0.6	35.0
" 1105 () F3	1.0	"	6.7	14.0	"	35.5

静電容量許容差記号 (J or K)

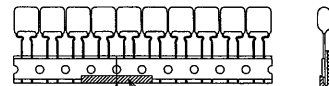
品番呼称方法

ECQE 1824KF3 (100VDC, 0.82μF, ±10%)

↑ ↑ ↑ ↑ ↑

ツツラ フォーミングテーピング品
リード線方向型
静電容量許容差記号 (J=±5%, K=±10%)
静電容量
定格電圧 (1~100VDC)

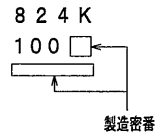
- *注1. 不良品カットによる連続欠けは3個までとする。
- *注2. テープの継ぎ方、ズレの規定は下記に示す通りとする。



横ずれはP寸法にさしかえないようにする。
継ぎテープは裏側に貼り付け、下の部分を表に折り返すこと。

- *注3. テーピングの初め及び終りのリーダー部は3ピッチ以上とする。
- *注4. 表示の方向は特に問わないこと。
(前面、裏面、前面裏面混在等は許容すること。)
- *注5. テープの接着力は3.92N (400gf) / 25mm以上とする。

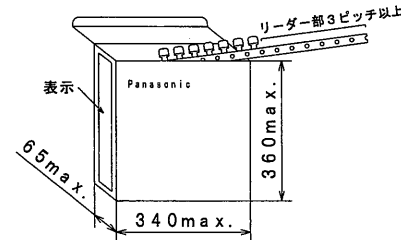
表示例



呼称	記号	寸法	備考
ボディピッチ	P	15.0±1.0	ボディの傾き含む。
送り穴ピッチ	P0	15.0±0.2	
送り穴位置ずれ	P1	5.0±0.5	
"	P2	7.5±1.3	リード線の曲がりによる傾れも含む。
リード線幅	F	5.0 ^{+0.8} _{-0.2}	
ボディ傾れ	Δh1, 2	0~2.0	リード線の曲がりによる傾れも含む。
テープ幅	W	18.0±0.5	
貼り付けテープ幅	W0	9.5以上	テープがはみ出さないこと。
送り穴位置ずれ	W1	9.0±0.5	
貼り付けテープずれ	W2	0~3.0	
リードクリンチ高さ	H0	16.0±0.5	
リード線はみ出し	ℓ	0以下	
リード線引込み	ℓ0	7.0以下	
送り穴径	φD0	4.0±0.2	
テープ厚さ	t	0.7±0.2	貼り付けテープ厚さ含む。
不良品カット位置	L0	11.0以下	

包装仕様

1. パッキングケース



2. 包装数量

容量範囲	包装数量
0.82~1.0μF	1000

3. 取扱注意事項

- 1パックには、1品種のみ包装とする。
- 保管の際は、横積み（パナソニックロゴ面を上側）とする。
(但し5段以下)
ーパック内での荷くずれ、リード線変形等の防止の為
- パックの取扱いはていねいにし、放り投げ等は、避けて下さい。

改正履歴表

符号	年月日	改正内容	制定者
△	2008. 4. 1	訂正: カテゴリ温度範囲 (-40℃~+85℃→-40℃~+105℃) 追記: 定格電圧 (85℃以上は1.25%/℃の電圧軽減)	長岡
△	2012. 4. 1	社名変更	長岡
△	2013. 4. 1	社名変更	福光
△	2015. 4. 1	社名変更	福光

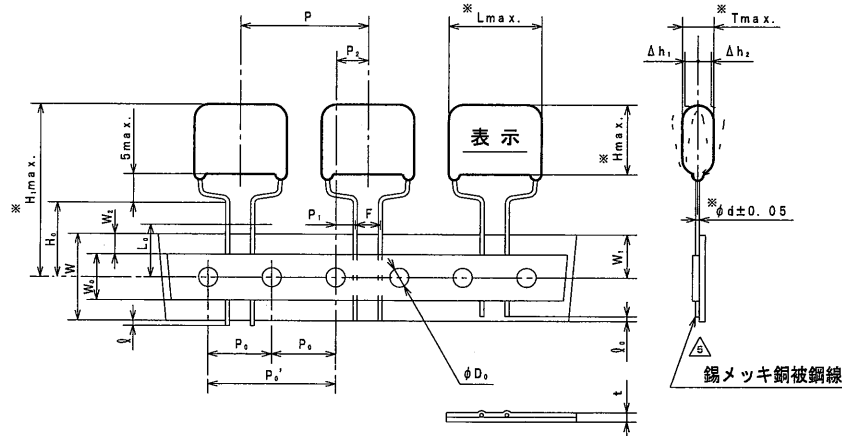
仕様

使用条件	カテゴリ温度範囲	△ -40℃~+105℃ (壁面における自己温度上昇を含む)
構造一般	素子構造	難燃性エポキシ樹脂外装 メタライズドポリエステルフィルム
電気的性質	静電容量	左表参照
	定格電圧	100VDC
	静電容量許容差	△ (85℃以上は1.25%/℃の電圧軽減) ±5% (J), ±10% (K)
	絶縁抵抗	3000MΩ・μF以上, at 20℃ - 100VDC for 60s -
	誘電正接	1.0%以下, at 1kHz, 20℃
	耐電圧	100VDC×150% for 60s (但し、充放電の際は2kΩ以上の抵抗を通すこと)
	仕様書番号	TE89063T

参考

品名	汎用巻回メタライズドコンデンサ		
	ECQE (F)		
製品品番	ECQE1*** () F3		
制定日	1988年 9月26日	設計	管理責任者
図名	製品図	製作者	製作者
図番	E8D139		

外形寸法及びテーピング寸法（※印寸法は下記寸法表による。）



製品番号	静電容量 (μF)	寸法	※ L	※ T	※ H	※ d	※ H ₁
ECQE1125 () F3	1.2	18.5	5.5	12.8	0.6	34.3	
" 1155 () F3	1.5	"	6.0	13.4	0.8	34.9	
" 1185 () F3	1.8	"	6.5	14.4	"	35.9	
" 1225 () F3	2.2	"	7.0	15.0	"	36.5	
" 1275 () F3	2.7	"	8.0	16.8	"	37.3	
" 1335 () F3	3.3	"	8.5	16.5	"	38.0	

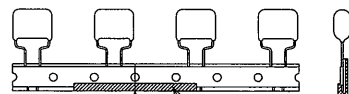
静電容量許容差記号 (J or K)

品番呼称方法

ECQE 1125KF3 (100VDC, 1.2 μF , $\pm 10\%$)

↑ ↑ ↑ ↑
ツツラ フォーミングテーピング品
リード線一方型
静電容量許容差記号 (J = $\pm 5\%$, K = $\pm 10\%$)
静電容量
定格電圧 (1...100VDC)

- *注1. 不良品カットによる2個連続欠けはないものとする。
*注2. テープの継ぎ方、ズレの規定は下記に示す通りとする。



切れ目 継ぎテープ

横ずれはP寸法にさしかえないようにする。

継ぎテープは裏側に貼り付け、下の部分を表に折り返すこと。

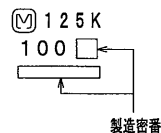
- *注3. テーピングの初め及び終りのリーダーは3ピッチ以上とする。

- *注4. 表示の方向は特に問わないこと。

(前面、裏面、前面裏面混在等は許容すること。)

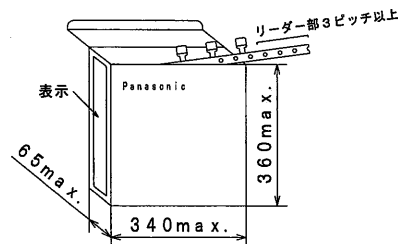
- *注5. テープの接着力は3.92N (400gf) / 25mm以上とする。

表示例



包装仕様

1. パッキングケース



2. 包装数量

容量範囲	包装数量
1.2~2.7 μF	500
3.3 μF	400

3. 取扱い注意事項

- 1) 1パックには、1品種のみ包装とする。
- 2) 保管の際は、横積み (パナソニックロゴ面を上側) とする。
(但し5段以下)
ーパック内での荷くずれ、リード線変形等の防止の為
- 3) パックの取扱いはていねいにし、放り投げ等は、避けて下さい。

呼称	記号	寸法	備考
ボディピッチ	P	25.4 ± 1.0	ボディの傾き含む。
送り穴ピッチ	P ₀ '	25.4 ± 0.2	
"	P ₀	12.7 ± 0.2	
送り穴位置ずれ	P ₁	3.85 ± 0.5	
"	P ₂	6.35 ± 1.3	リード線の曲がりによる倒れも含む。
リード線幅	F	5.0 ± 0.8	
ボディ倒れ	$\Delta h_{1,2}$	0~2.0	リード線の曲がりによる倒れも含む。
テープ幅	W	18.0 ± 0.5	
貼り付けテープ幅	W ₀	12.5以上	テープがはみ出さないこと。
送り穴位置ずれ	W ₁	9.0 ± 0.5	
貼り付けテープずれ	W ₂	0~3.0	
リードクリンチ高さ	H ₀	16.0 ± 0.5	測定位置はクリンチの下とする。
リード線はみ出し	ℓ	0以下	
リード線引込み	ℓ_0	7.0以下	
送り穴径	ϕD_0	4.0 ± 0.2	
テープ厚さ	t	0.7 ± 0.2	貼り付けテープ厚さ含む。
不良品カット位置	L ₀	11.0以下	

改正履歴表

符号	年月日	改正内容	制定者
△	2008. 4. 1	訂正: カテゴリ温度範囲 (-40℃~-85℃~-40℃~+105℃) 追記: 定格電圧 (85℃以上は1.25%/℃の電圧軽減)	長岡
△	2012. 4. 1	社名変更	長岡
△	2013. 4. 1	社名変更	福光
△	2015. 4. 1	社名変更	福光

仕 様

使用条件	カテゴリー温度範囲	△ -40℃~+105℃ (壁面における自己温度上昇を含む)
構造一般	外装	難燃性エポキシ樹脂外装
素子構造		メタライズドポリエステルフィルム
電 気 性 能	静電容量	左表参照
	定格電圧	100VDC
	静電容量許容差	△ (85℃以上は1.25%/℃の電圧軽減) ±5% (J), ±10% (K)
	絶縁抵抗	3000M Ω · μF 以上, at 20℃ - 100VDC for 60s -
	誘電正接	1.0%以下, at 1kHz, 20℃
	耐電圧	100VDC×150% for 60s (但し, 充電の際は2k Ω 以上の抵抗を通すこと)
仕様書番号		TE89064T

参 考

品名	汎用巻回メタライズドコンデンサ		
	ECQE (F)		
製品品番	ECQE1*** () F3		
制定日	1988年 9月26日	設計者	管理責任者
図名	製品図	製 品 図	制 定 者
図番	E8D140		