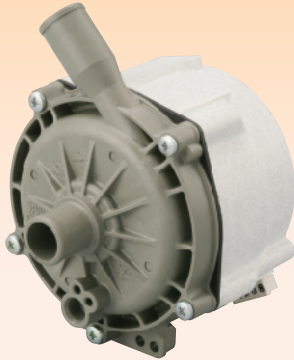


ポンプ技術とモーター技術の双方を独自に設計開発しており、お客様のニーズに則して最適形状、性能にカスタマイズできます。

非自吸式／DCポンプ [120W]

PY-122NDCタイプ



項目		規格
仕様	定格電圧	DC141V
	ポンプ形式	非自吸式DCポンプ
	継手	吸込 φ15
	口径	吐出 φ15
	最高水温	85℃
様	モーター形式	DCブラシレス直流電動機
	外形寸法 (L×W×H)	107×98×140 (mm)
	質量	1.2kg
	揚水特性	定格揚程 11m 定格揚水量 28L/min 定格回転数 4,350min ⁻¹
性能	定格消費電力	145W
	騒音値 (定格時)	45dB(A)
	振幅値 (定格時)	15μm
	耐水圧	300 kPa
電気特性	流量可変信号	アナログ電圧

DCタイプ特長

- **高効率**
 - ・ACタイプに比べ、約2倍の高効率で、省エネルギーが図れます。
- **流量制御、運転状態の確認が可能**
 - ・PWMによる流量制御が簡単にできます。またポンプ羽根車の回転数信号を出力できるので運転状態の確認が可能です。
- **コンパクト、軽量化**
 - ・羽根車と回転子が一体型の永久磁石を、固定子に発生する回転磁界上で直接駆動させる構成であり、またDCモーターを採用したことにより、コンパクト、軽量化を可能にしました。お客様のニーズに合わせた形状による設計が容易です。
- **モーターの耐久性の向上**
 - ・水中すべり軸受方式とブラシレスモーターにより耐久性の向上が図られています。
- **低騒音**
 - ・モールド樹脂を採用することにより、更なる低騒音、低振動を図っています。

性能曲線

