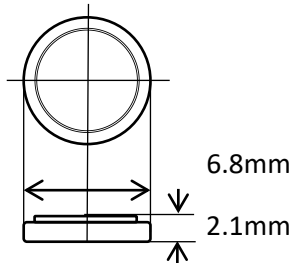


MT621

コイン形マンガンチタンリチウム二次電池



特長

- ・深い放電サイクルに耐える1.5V形のリチウム二次電池

定格

充電電圧	1.8V～2.6V	
公称電圧	1.5V	
公称容量*1	2.5mAh	
連続標準負荷	0.05mA	
寸法*2	直径（最大）	6.8mm
	高さ（最大）	2.1mm
質量*2	約0.23g	
使用温度範囲	-10℃～+60℃	

*1 +20℃、標準放電電流での放電容量（終止電圧2.0V）

*2 端子部除く

用途展開

時計 他

端子タイプ

端子・リード線の設定については別紙をご確認下さい。

※参考資料

- ・ [端子形状別端子ラインアップ](#)
端子形状から端子をお選びいただけます
- ・ [電池品番別端子ラインアップ](#)
電池品番から端子をお選びいただけます

充電条件

定電流充電方式は弊社にご相談ください。

電池特性を適正に引き出すために、充電回路は非常に重要です。充電回路を誤りますとトラブルの原因となりますので、十分にご注意ください。

充放電サイクル	公称容量に対する放電深度100%で約500回
推奨充電方式	定電圧充電
使用温度	-10℃～+60℃

パナソニック エナジー株式会社

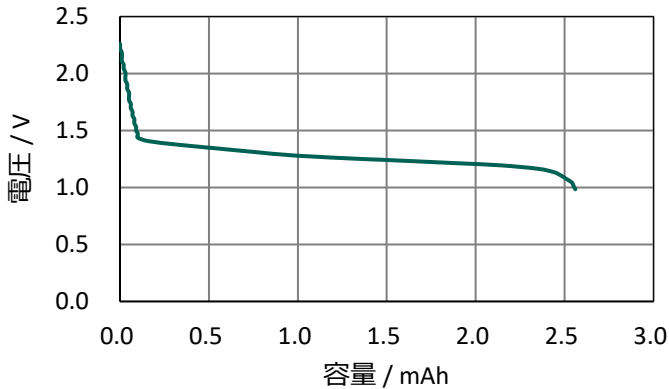
https://industrial.panasonic.com/jp/products/pt/coin_rechargeable_lithium

本リーフレット記載内容は2022年4月現在のものです。
本書類に記載の数値は保証値ではありません。製品仕様を予告なく改定を行うことがあります。



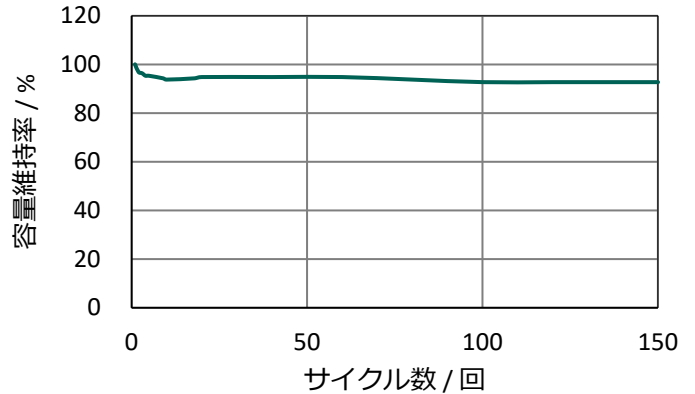
特性

放電特性



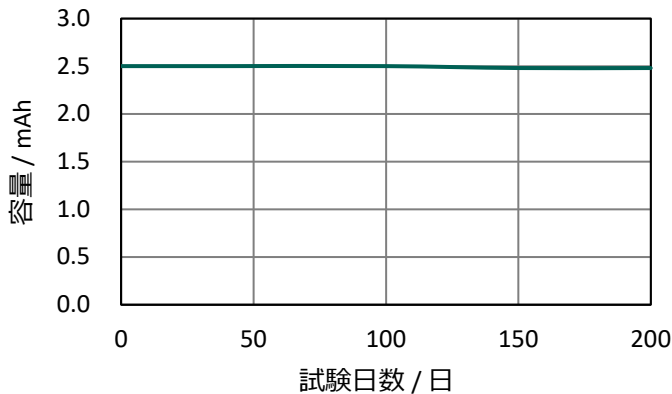
充電条件；定電圧充電(2.3V, 300Ω, 16H, 20℃)
放電条件；定抵抗放電(30kΩ, 1.0V Cut-off, 20℃)

充放電サイクル特性



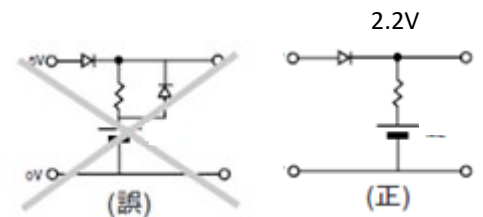
充電条件；定電圧充電(2.3V, 200Ω, 7H, 20℃)
放電条件；定抵抗放電(10kΩ, 1.0V Cut-off, 20℃)

高温連続充電特性 (60℃)



注意事項

- 定電圧充電の場合は、充電電圧をお守りください。**
使用温度範囲が-10℃～60℃での規格値（保証値）は1.8～2.6Vです。
 充電電圧が規格値上限を超えた場合、電池の内部抵抗が上昇し電気特性が劣化することがあります。
 また、4V付近では(+)端子（ケース）の腐食により、電池内部から漏液する場合があります。
 充電電圧が規格値下限を下回る場合、100%の電気容量回復が不可能になります。
- トリクル充電は絶対に行わないでください。**
 電池電圧が5V付近まで上昇し、性能劣化の原因になります。



パナソニック エナジー株式会社

https://industrial.panasonic.com/jp/products/pt/coin_rechargeable_lithium

本リーフレット記載内容は2022年4月現在のものです。
本書類に記載の数値は保証値ではありません。製品仕様を予告なく改定を行うことがあります。

