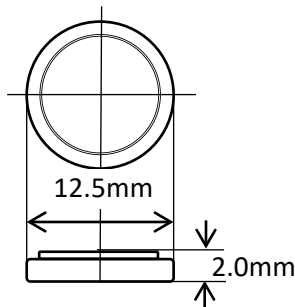


VL1220

コイン形バナジウムリチウム二次電池



特長

- ・ 高い放電維持電圧

定格

充電電圧	3.25V~3.55V	
公称電圧	3.0V	
公称容量*1	7.0mAh	
連続標準負荷	0.02mA	
寸法*2	直径 (最大)	12.5mm
	高さ (最大)	2.0mm
質量*2	約0.80g	
使用温度範囲	-20℃ ~ +60℃	

*1 +20℃、標準放電電流での放電容量 (終止電圧2.0V)

*2 端子部除く

用途展開

メモリバックアップ、RTCバックアップ(プリンター、複合機、医療機器、FA機器)、キーレスエントリー、火災報知器

端子タイプ

端子・リード線の設定については別紙をご確認下さい。

※参考資料

- ・ [端子形状別端子ラインアップ](#)
端子形状から端子をお選びいただけます
- ・ [電池品番別端子ラインアップ](#)
電池品番から端子をお選びいただけます

Fタイプ



充電条件

定電流充電方式は弊社にご相談ください。

電池特性を適正に引き出すために、充電回路は非常に重要です。充電回路を誤りますとトラブルの原因となりますので、十分にご注意ください。

充放電サイクル	公称容量に対する放電深度10%で約1,000回
推奨充電方式	定電圧充電
使用温度	-20℃ ~ +60℃

パナソニック エナジー株式会社

https://industrial.panasonic.com/jp/products/pt/coin_rechargeable_lithium

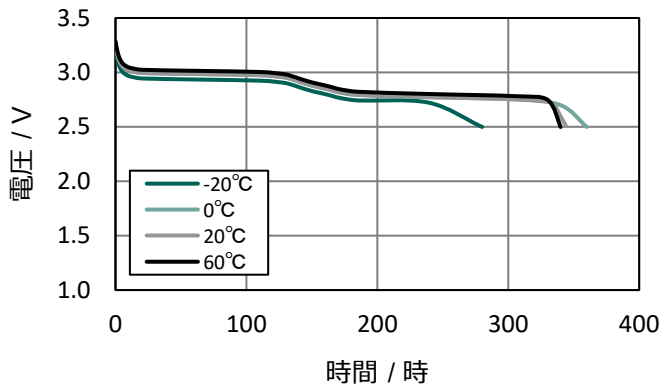
本リーフレット記載内容は2022年4月現在のものです。

本書類に記載の数値は保証値ではありません。製品仕様を予告なく改定を行うことがあります。



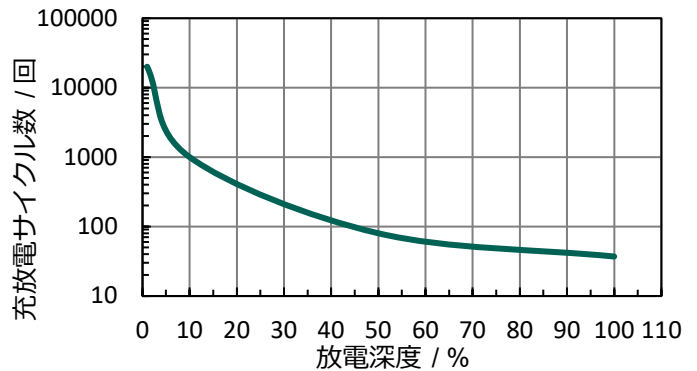
特性

放電特性の一例

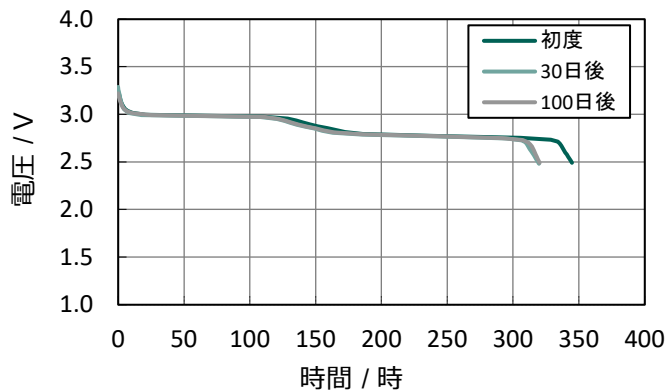


充電条件；定電圧充電(3.4V, 560Ω, 48H)
放電条件；定抵抗放電(100kΩ, 2.5V Cut-off)

充放電サイクル特性の一例



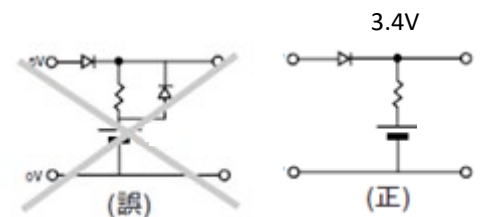
高温連続充電特性 (60°C) の一例



充電条件；定電圧充電(3.4V, 560Ω, 48H, 60°C)
放電条件；定電流放電(100kΩ, 60°C)

注意事項

1. 定電圧充電の場合は、充電電圧をお守りください。
使用温度範囲が-20°C～60°Cでの規格値（保証値）は $3.4 \pm 0.15V$ です。
充電電圧が規格値上限を超えた場合、電池の内部抵抗が上昇し電気特性が劣化することがあります。
また、4V付近では(+)端子（ケース）の腐食により、電池内部から漏液する場合があります。
充電電圧が規格値下限を下回る場合、100%の電気容量回復が不可能になります。
2. トリクル充電は絶対に行わないでください。
電池電圧が5V付近まで上昇し、性能劣化の原因になります。



パナソニック エナジー株式会社

https://industrial.panasonic.com/jp/products/pt/coin_rechargeable_lithium

本リーフレット記載内容は2022年4月現在のものです。
本書類に記載の数値は保証値ではありません。製品仕様を予告なく改定を行うことがあります。

