

包装方法

表面贴装电阻器系列			包装形式 (标准数量: 1 卷)			
产品名称	型号	尺寸 (mm)	冲压编带包装 (2 mm 间距)	冲孔编带包装 (2 mm 间距)	冲孔编带包装 (4 mm 间距)	模压编带包装 (4 mm 间距)
贴片电阻器	ERJXGN	0402	20,000 ^{*1}	—	—	40,000 ^{*2}
	ERJ1GN	0603	15,000	—	—	—
	ERJ2GE	1005	—	10,000	—	—
	ERJ3GE	1608	—	—	5,000	—
	ERJ6GE	2012	—	—	5,000	—
	ERJ8GE	3216	—	—	5,000	—
	ERJ14	3225	—	—	—	5,000
	ERJ12	4532	—	—	—	5,000
	ERJ12Z	5025	—	—	—	5,000
	ERJ1T	6432	—	—	—	4,000
贴片电阻器 (精密级型)	ERJXGN	0402	20,000 ^{*1}	—	—	40,000 ^{*2}
	ERJ1GN/1RH	0603	15,000	—	—	—
	ERJ2RC/2RH/2RK	1005	—	10,000	—	—
	ERJ3RB/3RE/3EK	1608	—	—	5,000	—
	ERJ6RB/6RE/6EN	2012	—	—	5,000	—
	ERJ8EN	3216	—	—	5,000	—
	ERJ14N	3225	—	—	—	5,000
	ERJ12N	4532	—	—	—	5,000
	ERJ12S	5025	—	—	—	5,000
	ERJ1TN	6432	—	—	—	4,000
薄膜贴片电阻器 (高可靠性型)	ERA1A	0603	15,000	—	—	—
	ERA2A/2V	1005	—	10,000	—	—
	ERA3A/3V/3K	1608	—	—	5,000	—
	ERA6A/6V/6K	2012	—	—	5,000	—
	ERA8A/8V/8K/8P	3216	—	—	5,000	—
贴片电阻器 (低电阻型)	ERJ2LW/2BW	1005	10,000	—	—	—
	ERJ2BS/2BQ	1005	—	10,000	—	—
	ERJ3L/3B/3R/L03	1608	—	—	5,000	—
	ERJ6L/6B/6C ERJ6D/6R/L06	2012	—	—	5,000	—
	ERJ8B/8C/8R/L08	3216	—	—	5,000	—
	ERJ14B/14R/L14	3225	—	—	—	5,000
	ERJ12R/L12	4532	—	—	—	5,000
	ERJ12Z/L1D	5025	—	—	—	5,000
	ERJ1TR	6432	—	—	—	4,000
低电阻金属板贴片电阻器	ERJMS4	6432	—	—	—	2,000
	ERJMB1	2550	—	—	—	3,000
大功率贴片电阻器 (长边电极型)	ERJA1	3264	—	—	—	4,000
	ERJB1/ERJC1 ^{*3} ERJD1 ^{*4}	2550	—	—	—	5,000
	ERJB2/ERJD2 ^{*4}	1632	—	—	5,000	—
	ERJB3	1220	—	—	5,000	—
厚膜高精度贴片电阻器	ERJPB3	1608	—	—	5,000	—
	ERJPB6	2012	—	—	5,000	—

*1: W8P2: 宽度 8 mm, 产品间距 2 mm

*3: 耐硫化大功率片式电阻器 (长边电极型)

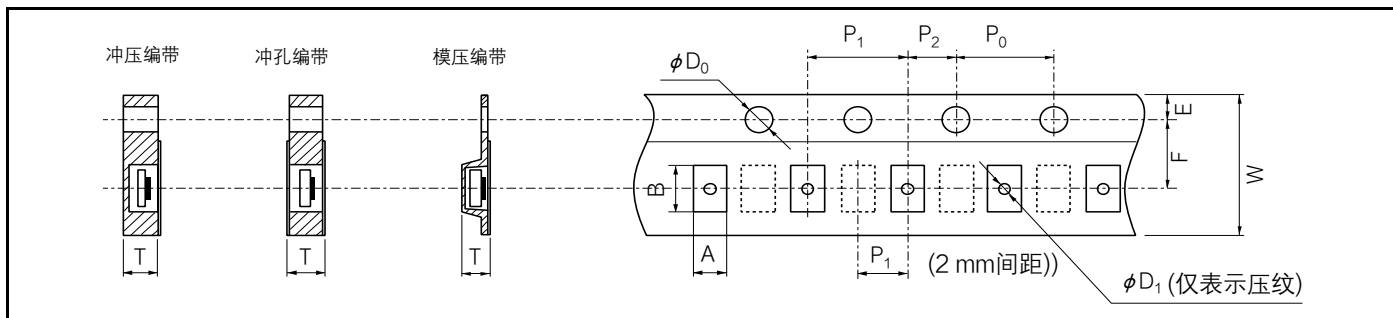
*2: W4P1: 宽度 4 mm, 产品间距 1 mm

*4: 低TCR 大功率片式电阻器 (长边电极型)

包装方法

表面贴装电阻器系列			包装形式 (标准数量: 1 卷)			
产品名称	型号	尺寸 (mm)	冲压编带包装 (2 mm 间距)	冲孔编带包装 (2 mm 间距)	冲孔编带包装 (4 mm 间距)	模压编带包装 (4 mm 间距)
耐电涌贴片电阻器	ERJPA2	1005	—	10,000	—	—
	ERJP03/PA3	1608	—	—	5,000	—
	ERJP06/P6W	2012	—	—	5,000	—
	ERJP08/PM8	3216	—	—	5,000	—
	ERJP14	3225	—	—	—	5,000
耐脉冲贴片电阻器	ERJT06	2012	—	—	5,000	—
	ERJT08	3216	—	—	5,000	—
	ERJT14	3225	—	—	—	5,000
耐硫化贴片电阻器	ERJU0X	0402	20,000	—	—	—
	ERJU01	0603	15,000	—	—	—
	ERJS02/U02	1005	—	10,000	—	—
	ERJS03/U03	1608	—	—	5,000	—
	ERJS06/U06 ERJU6S/U6Q	2012	—	—	5,000	—
	ERJS08/U08	3216	—	—	5,000	—
	ERJS14/U14	3225	—	—	—	5,000
	ERJS12/U12	4532	—	—	—	5,000
	ERJS1D/U1D	5025	—	—	—	5,000
	ERJS1T/U1T	6432	—	—	—	4,000
耐硫化贴片电阻器 (精密级型)	ERJU2R	1005	—	10,000	—	—
	ERJU3R	1608	—	—	5,000	—
	ERJU6R	2012	—	—	5,000	—
耐硫化贴片电阻器 (耐电涌型)	ERJUP3	1608	—	—	5,000	—
	ERJUP6	2012	—	—	5,000	—
	ERJUP8	3216	—	—	5,000	—
高耐热贴片电阻器	ERJH2G/2C/2R	1005	—	10,000	—	—
	ERJH3G/3E/3Q	1608	—	—	5,000	—
	ERJH6G/HP6	2012	—	—	5,000	—
多连贴片电阻器	EXB14V	0806	—	10,000	—	—
	EXB24V	1010	—	10,000	—	—
	EXB34V	1616	—	—	5,000	—
	EXBV4V	1616	—	—	5,000	—
	EXB18V	1406	—	10,000	—	—
	EXB28V	2010	—	10,000	—	—
	EXBN8V	2010	—	10,000	—	—
	EXB38V	3216	—	—	5,000	—
	EXBV8V	3216	—	—	5,000	—
	EXBS8V	5022	—	—	—	2,500
	EXB2HV	3816	—	—	5,000	—
耐硫化多连贴片电阻器	EXBU14	0806	—	10,000	—	—
	EXBU18	1406	—	10,000	—	—
	EXBU24	1010	—	10,000	—	—
	EXBU34	1616	—	—	5,000	—
	EXBU28	2010	—	10,000	—	—
	EXBU38	3216	—	—	5,000	—
	EXBU2H	3816	—	—	5,000	—
贴片电阻电路	EXBD	3216	—	—	5,000	—
	EXBE	4021	—	—	—	4,000
	EXBA	6431	—	—	—	4,000
	EXBQ	3816	—	—	5,000	—
贴片衰减器	EXB14AT	0806	—	10,000	—	—
	EXB24AT	1010	—	10,000	—	—

编带包装



冲压编带包装 (2 mm 间距)

●贴片电阻 / 精密级 / 薄膜贴片 / 低电阻 / 耐硫化

单位: mm

型号	尺寸	A	B	W	F	E	P ₁	P ₂	P ₀	φ D ₀	T
ERJXGN ERJU0X	0402	0.24 ± 0.03	0.45 ± 0.03	8.00 ± 0.20	3.50 ± 0.05	1.75 ± 0.10	2.00 ± 0.10	2.00 ± 0.05	4.00 ± 0.10	1.50 +0.10/0	0.31 ± 0.05
ERJ1GN ERJ1R□ ERJU01 ERA1A	0603	0.38 ± 0.05	0.68 ± 0.05								0.42 ± 0.05
ERJ2LW ERJ2BW	1005	0.68 ± 0.10 0.67 ± 0.10	1.20 ± 0.10 1.17 ± 0.10								0.60 ± 0.05 0.61 ± 0.05

冲孔编带包装 (2 mm 间距)

●贴片电阻 / 精密级 / 薄膜贴片 / 低电阻 / 耐电涌 / 耐硫化 / 高耐热 / 金属箔贴

单位: mm

型号	尺寸	A	B	W	F	E	P ₁	P ₂	P ₀	φ D ₀	T
ERJ2□ ERJPA2 ERJ□□2 ERJ□2□ ERA2□	1005	0.67 ± 0.05	1.17 ± 0.05	8.00 ± 0.20	3.50 ± 0.05	1.75 ± 0.10	2.00 ± 0.10	2.00 ± 0.05	4.00 ± 0.10	1.50 +0.10/0	0.52 ± 0.05

●多连贴片电阻器 / 耐硫化多连贴片电阻器 / 贴片衰减器

单位: mm

型号	尺寸	A	B	W	F	E	P ₁	P ₂	P ₀	φ D ₀	T
EXB14V EXB14AT	0806	0.70 +0.10/-0.05	0.95 +0.05/-0.10	8.00 ± 0.20	3.50 ± 0.05	1.75 ± 0.10	2.00 ± 0.10	2.00 ± 0.05	4.00 ± 0.10	1.50 +0.10/0	0.52 ± 0.05
EXB18V	1406	1.20 ± 0.10	1.60 ± 0.10								
EXB24V EXBU24 EXB24AT	1010		1.20 ± 0.10								
EXB28V EXBU28 EXBN8V	2010		2.20 ± 0.10								

冲孔编带包装 (4 mm 间距)

●贴片电阻 / 精密级 / 薄膜贴片 / 低电阻 / 耐电涌 / 耐硫化 / 高耐热 / 金属箔贴

单位: mm

型号	尺寸	A	B	W	F	E	P ₁	P ₂	P ₀	φ D ₀	T
ERJ3□ ERJ3LW(10mΩ) ERJ3BW ERJ□□3 ERJ□3□ ERA3□	1608	1.10 ± 0.10	1.90 ± 0.10	8.00 ± 0.20	3.50 ± 0.05	1.75 ± 0.10	4.00 ± 0.10	2.00 ± 0.05	4.00 ± 0.10	1.50 +0.10/0	0.70 ± 0.05
ERJ3LW(5mΩ)	2012	1.65 ± 0.15	2.50 ± 0.20								0.84 ± 0.05
ERJ6□ ERJ□□6 ERJ□6□ ERA6□											1220
ERJB3 ERJ6BW ERJ6LW ERJ6CW	2012	1.55 ± 0.15	2.30 ± 0.20								0.94 ± 0.05
ERJ8□ ERJ8□W ERJ□□8 ERA8□	3216	2.00 ± 0.15	3.60 ± 0.20								0.84 ± 0.05
ERJB2 ERJD2	1632										

冲孔编带包装 (4 mm 间距)

● 贴片电阻 / 精密级 / 薄膜贴片 / 低电阻 / 耐电涌 / 耐硫化 / 高耐热 / 金属箔贴

单位: mm

型号	尺寸	A	B	W	F	E	P ₁	P ₂	P ₀	φ D ₀	T	
EXB34V EXBU34	1616	1.95 ± 0.15	1.95 ± 0.20	8.00 ± 0.20	3.50 ± 0.05	1.75 ± 0.10	4.00 ± 0.10	2.00 ± 0.05	4.00 ± 0.10	1.50 +0.10/0	0.70 ± 0.05	
EXB38V EXBU38	3216		3.60 ± 0.20									
EXB2HV EXBU2H	3816		4.10 ± 0.15									
EXBV4V	1616		1.95 ± 0.20									
EXBV8V	3216		3.60 ± 0.20									
EXBD	3216		2.00 ± 0.20									3.60 ± 0.20
EXBQ	3816	1.90 ± 0.20	4.10 ± 0.20								0.84 ± 0.05	
												0.84 ± 0.10
												0.64 ± 0.05

模压编带包装 (1 mm 间距)

● 贴片电阻

单位: mm

型号	尺寸	A	B	W	F	E	P ₁	P ₂	P ₀	φ D ₀	T
ERJXGN	0402	0.25 ± 0.05	0.45 ± 0.05	4.00 ± 0.20	1.80 ± 0.05	0.90 ± 0.10	1.00 ± 0.10	1.00 ± 0.10	2.00 ± 0.10	0.80 ± 0.10	0.5 max.

模压编带包装 (4 mm 间距)

● 贴片电阻 / 精密级 / 低电阻 / 大功率 / 耐电涌 / 耐脉冲 / 耐硫化

单位: mm

型号	尺寸	A	B	W	F	E	P ₁	P ₂	P ₀	φ D ₀	T	φ D ₁
ERJ14□ ERJ□14	3225	2.80 ± 0.20	3.50 ± 0.20	8.00 ± 0.30	3.50 ± 0.05	1.75 ± 0.10	4.00 ± 0.10	2.00 ± 0.05	4.00 ± 0.10	1.50 +0.10/0	1.00 ± 0.10	1.00 ± 0.10/0
ERJ12□ ERJ□12	4532	3.50 ± 0.20	4.80 ± 0.20	12.00 ± 0.30	5.50 ± 0.20							1.5 min.
ERJ12Z ERJ12S ERJ□1D	5025	2.80 ± 0.20	5.30 ± 0.20									
ERJB1 ERJC1 ERJD1	2550											
ERJ1T□ ERJ□1T	6432	3.60 ± 0.20	6.90 ± 0.20									
ERJL1W												
ERJA1	3264	3.50 ± 0.20	6.80 ± 0.20			1.60 ± 0.10						
												1.10 ± 0.20

● 低电阻金属板贴片电阻器 用于电流检测

单位: mm

型号	尺寸	A	B	W	F	E	P ₁	P ₂	P ₀	φ D ₀	T	φ D ₁
ERJMB1	2550	2.90 ± 0.20	5.40 ± 0.20	12.00 ± 0.30	5.50 ± 0.10	1.75 ± 0.10	4.00 ± 0.10	2.00 ± 0.05	4.00 ± 0.10	1.50 +0.10/0	1.55 ± 0.20	—
ERJMS4	6432	3.50 ± 0.20	6.90 ± 0.20	12.00 ± 0.30	5.50 ± 0.10						1.60 ± 0.20	1.5 min.

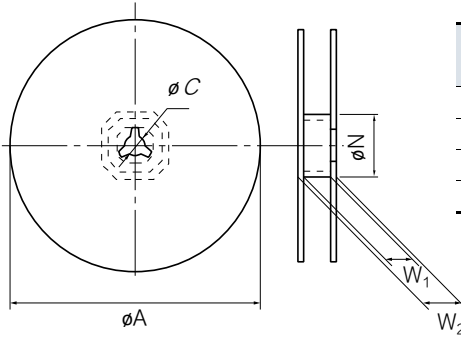
● 多连贴片电阻器 / 贴片电阻电路

单位: mm

型号	尺寸	A	B	W	F	E	P ₁	P ₂	P ₀	φ D ₀	T	φ D ₁
EXBS8V	5022	2.80 ± 0.20	5.70 ± 0.20	12.00 ± 0.30	5.50 ± 0.20	1.75 ± 0.10	4.00 ± 0.10	2.00 ± 0.05	4.00 ± 0.10	1.50 +0.10/0	1.6 max.	1.5 min.
EXBE	4021	2.50 ± 0.20	4.40 ± 0.20								1.10 ± 0.20	
EXBA	6431	3.50 ± 0.20	6.80 ± 0.20									

编带包装用卷盘

编带宽度 (W)	尺寸				
	φA	φN	φC	W ₁	W ₂
4 mm 宽度	180.0 ± 3.0	60.0 ± 1.0/0	13.0 ± 0.2	4.5 ± 0.5	7.0 ± 0.5
8 mm 宽度	180.0 0/-1.5			9.0 ± 1.0/0	11.4 ± 1.0
12 mm 宽度				13.0 ± 1.0/0	15.4 ± 1.0
24 mm 宽度	380.0 ± 2.0	80.0 ± 1.0		25.4 ± 1.0	29.4 ± 1.0

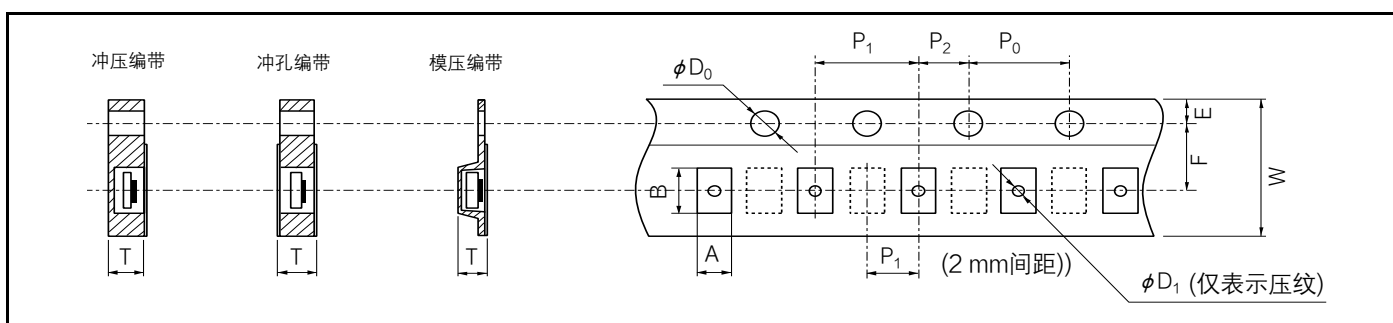


【生产终止产品】

包装方法

表面贴装电阻器系列			包装形式 (标准数量: 1 卷)			
产品名称	型号	尺寸 (mm)	冲压编带包装 (2 mm 间距)	冲孔编带包装 (2 mm 间距)	冲孔编带包装 (4 mm 间距)	模压编带包装 (4 mm 间距)
贴片电阻器 (低电阻型)	ERJL1W	6432	—	—	—	3,000
低电阻金属板贴片电阻器	ERJMP2	3216	—	—	—	3,000
	ERJMP3	5025	—	—	—	3,000
	ERJMP4	6432	—	—	—	2,000
	ERJMS6	6468	—	—	—	1,000 (8mm间距)
	ERJM1W	6432	—	—	—	3,000
低阻抗金属箔贴片电阻器	ERJMFBA	1005	—	10,000	—	—

编带包装



冲孔编带包装 (2 mm 间距)

●贴片电阻 / 精密级 / 薄膜贴片 / 低电阻 / 耐电涌 / 耐硫化 / 高耐热 / 金属箔贴

单位: mm

型号	尺寸	A	B	W	F	E	P ₁	P ₂	P ₀	φ D ₀	T	φ D ₁
ERJMFBA	1005	0.67 ± 0.05	1.17 ± 0.05	8.00 ± 0.20	3.50 ± 0.05	1.75 ± 0.10	2.00 ± 0.10	2.00 ± 0.05	4.00 ± 0.10	1.50 +0.10/0	0.60 ± 0.05	

模压编带包装 (4 mm 间距)

●贴片电阻 / 精密级 / 低电阻 / 大功率 / 耐电涌 / 耐脉冲 / 耐硫化

单位: mm

型号	尺寸	A	B	W	F	E	P ₁	P ₂	P ₀	φ D ₀	T	φ D ₁
ERJL1W	6432	3.60 ± 0.20	6.90 ± 0.20	12.00 ± 0.30	5.50 ± 0.20	1.75 ± 0.10	4.00 ± 0.10	2.00 ± 0.05	4.00 ± 0.10	1.50 +0.10/0	1.60 ± 0.10	1.5 min.

●低电阻金属板贴片电阻器 用于电流检测

单位: mm

型号	尺寸	A	B	W	F	E	P ₁	P ₂	P ₀	φ D ₀	T	φ D ₁
ERJMP2 (1 mΩ)	3216	1.90 ± 0.20	3.50 ± 0.20	8.00 ± 0.30	3.50 ± 0.10	1.75 ± 0.10	4.00 ± 0.10	2.00 ± 0.05	4.00 ± 0.10	1.50 +0.10/0	1.55 ± 0.20	—
ERJMP2 (2 mΩ)	3216										1.40 ± 0.20	—
ERJMP2 (3~50 mΩ)	3216										1.10 ± 0.20	—
ERJMP3 (1~2 mΩ)	5025	2.90 ± 0.20	5.40 ± 0.20	12.00 ± 0.30	5.50 ± 0.10	1.75 ± 0.10	4.00 ± 0.10	2.00 ± 0.05	4.00 ± 0.10	1.50 +0.10/0	1.55 ± 0.20	—
ERJMP3 (3~50 mΩ)	5025										1.15 ± 0.20	—
ERJMP4 (1~2 mΩ)	6432	3.50 ± 0.20	6.90 ± 0.20	12.00 ± 0.30	5.50 ± 0.10	1.75 ± 0.10	4.00 ± 0.10	2.00 ± 0.05	4.00 ± 0.10	1.50 +0.10/0	1.60 ± 0.20	1.5 min.
ERJMP4 (3~50 mΩ)	6432										1.20 ± 0.20	—
ERJM1W	6432										1.80 ± 0.20	1.5 min.

模压编带包装 (8 mm 间距)

●低电阻金属板贴片电阻器 用于电流检测

单位: mm

型号	尺寸	A	B	W	F	E	P ₁	P ₂	P ₀	φ D ₀	T	φ D ₁
ERJMS6	6468	6.90 ± 0.20	7.50 ± 0.20	12.00 ± 0.30	5.50 ± 0.05	1.75 ± 0.10	8.00 ± 0.10	2.00 ± 0.05	4.00 ± 0.10	1.50 +0.10/0	2.45 ± 0.20	1.5 min.