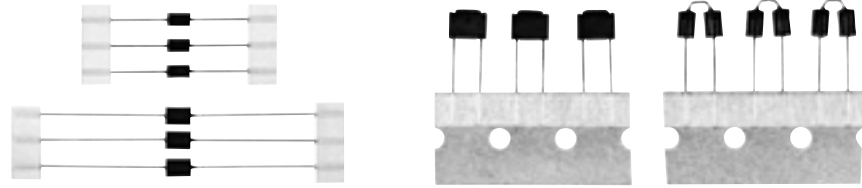


EMIビーズコア EXCELタイプ

生産終息品



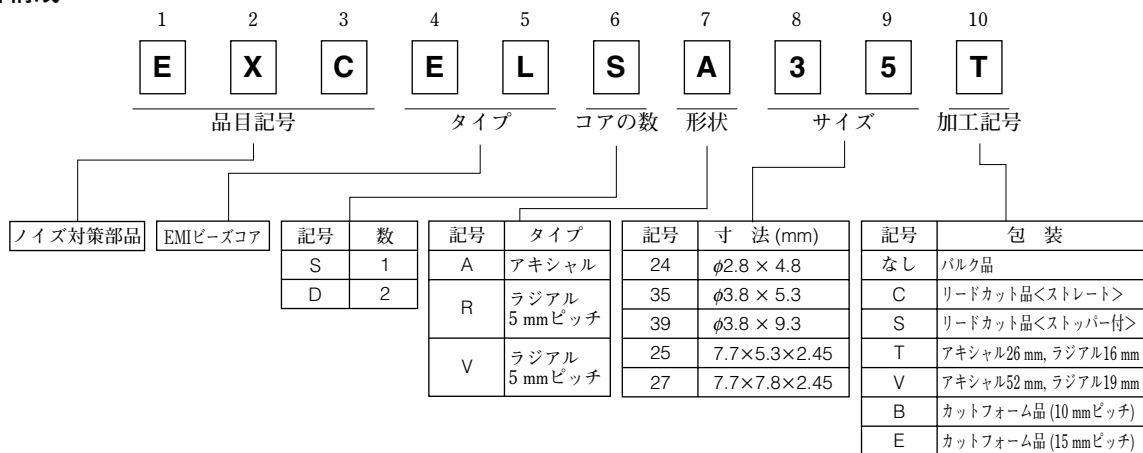
■ 特長

- ノイズ除去に優れた特性…高周波ノイズの除去に必要な抵抗性分の高い材料を採用
- 安価……………EMIフィルタより安価で、比較的軽微なノイズ除去に好適
- 自動実装対応…ラジアル及びアキシャルテーピングの品揃えにより自動実装対応
- RoHS指令対応

■ 主な用途

- パーソナルコンピュータ、ワードプロセッサ、プリンタ、HDD、PPC、CD-ROM等のOA機器全般
- TV（ハイビジョン/ワイドビジョン）、VTR、ムービ、CD、ACアダプタ
- 電子楽器、スイッチング電源、その他各種デジタル機器

■ 品番構成



■ 包装方法

品番	質量 (mg/個)	標準数量
EXCELSA24	185	2000 pcs.
EXCELSA24B	145	2000 pcs.
EXCELSA24T	182	2000 pcs.
EXCELSA24V	238	2000 pcs.
EXCELSA35	378	1000 pcs.
EXCELSA35B	291	2000 pcs.
EXCELSA35T	323	1000 pcs.
EXCELSA35V	379	1000 pcs.
EXCELSA39	536	1000 pcs.
EXCELSA39E	457	2000 pcs.
EXCELSA39V	539	1000 pcs.
EXCELSR35S	317	2000 pcs.
EXCELSR35T	356	1000 pcs.
EXCELSV35S	307	2000 pcs.
EXCELSV35V	360	1000 pcs.
EXCELDLDR25C	428	2000 pcs.
EXCELDLDR25V	488	2000 pcs.
EXCELDLDR27C	637	2000 pcs.
EXCELDLDR27V	670	2000 pcs.
EXCELDLDR35C	546	2000 pcs.
EXCELDLDR35V	614	1000 pcs.

設計・仕様について予告なく変更する場合があります。ご購入及びご使用前に当社の技術仕様書などをお求め願ひ、それらに基づいて購入及び使用していただきますようお願いいたします。
 なお、本製品の安全性について疑義が生じたときは、速やかに当社へご通知をいただき、必ず技術検討をしてください。

■ 定 格

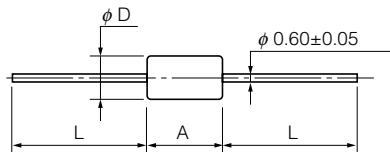
品 番	インピーダンス ⁽¹⁾ (Ω)	直流抵抗 ($m\Omega$)	絶縁抵抗 ($m\Omega$)	定格電流 (ADC)	カテゴリ温度範囲 ($^{\circ}C$)
EXCELSA24□	30 min.	10 max.	10 min.	7 max.	-25 ~ +85
EXCELSA35□	50 min.				
EXCELSA39□	80 min.				
EXCELSR35□	50 min.				
EXCELSV35□	50 min.				
EXCELDR25□	80 min.				
EXCELDR27□	160 min.				
EXCELDR35□	90 min.				

(1) 測定温度：+20 $^{\circ}C$ ，測定周波数：100 MHz

■ 形状寸法

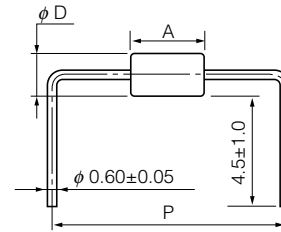
(単位：mm)

● EXCELSA24 EXCELSA35 EXCELSA39



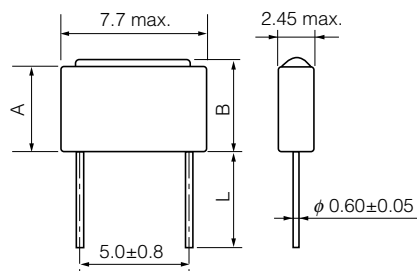
	ELSA24	ELSA35	ELSA39
D	ϕ 2.8 max.	ϕ 3.8 max.	ϕ 3.8 max.
A	4.8 max.	5.3 max.	9.3 max.
L	10 min.	20 min.	18 min.

● EXCELSA24B EXCELSA35B EXCELSA39E



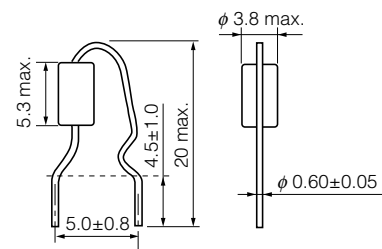
	ELSA24B	ELSA35B	ELSA39E
D	ϕ 2.8 max.	ϕ 3.8 max.	ϕ 3.8 max.
A	4.8 max.	5.3 max.	9.3 max.
P	10.0 ± 0.8	10.0 ± 0.8	15.0 ± 0.8

● EXCELDR25C EXCELDR27C

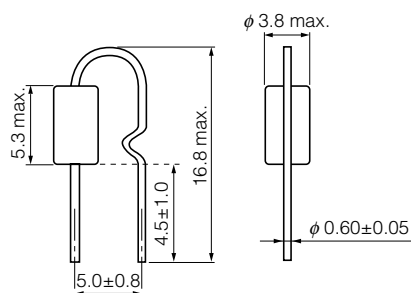


	ELDR25C	ELDR27C
A	5.3 max.	7.8 max.
B	7 max.	9.5 max.
L	4.5 ± 1.0	8.0 ± 1.0

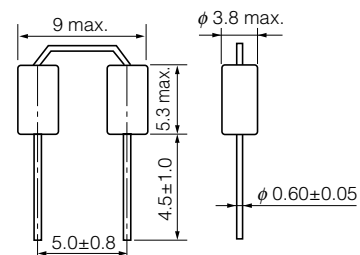
● EXCELSR35S



● EXCELSV35S



● EXCELDR35C



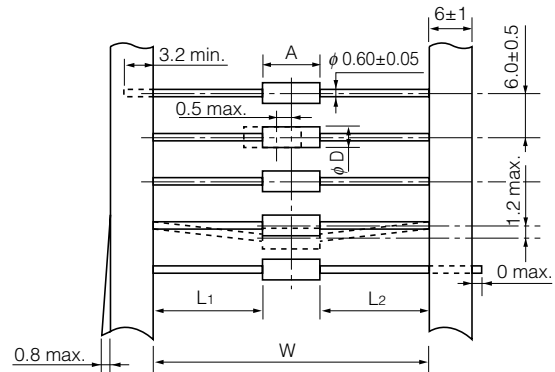
設計・仕様について予告なく変更する場合があります。ご購入及びご使用前に当社の技術仕様書などをお求め願ひ、それらに基づいて購入及び使用していただきますようお願いいたします。なお、本製品の安全性について疑義が生じたときは、速やかに当社へご通知をいただき、必ず技術検討をしてください。

■ テーピング寸法

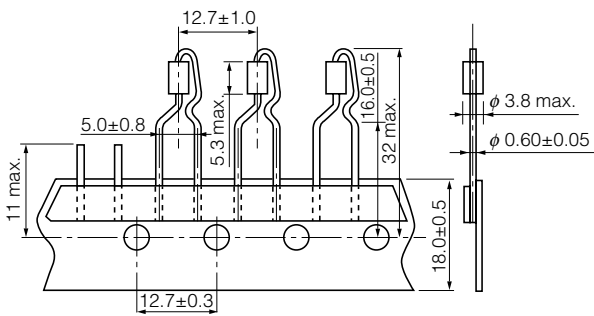
(単位：mm)

- EXCELSA24T
- EXCELSA35T
- EXCELSA24V
- EXCELSA35V
- EXCELSA39V

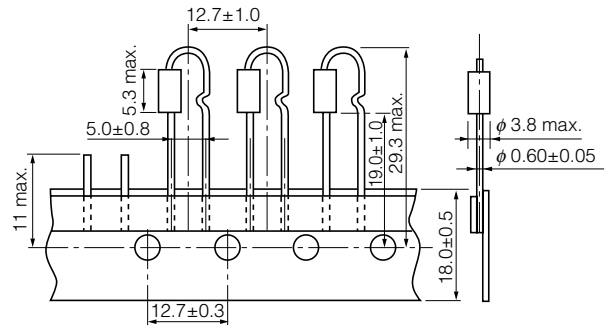
	ELSA24T	ELSA35T	ELSA24V	ELSA35V	ELSA39V
D	φ2.8 max.	φ3.8 max.	φ2.8 max.	φ3.8 max.	φ3.8 max.
A	4.8 max.	5.3 max.	4.8 max.	5.3 max.	9.3 max.
W	26.0 ^{+0.5}	26.0 ^{+0.5}	52±1	52±1	52±1
L ₁ -L ₂	≤0.5	≤0.5	≤0.5	≤0.5	≤0.5



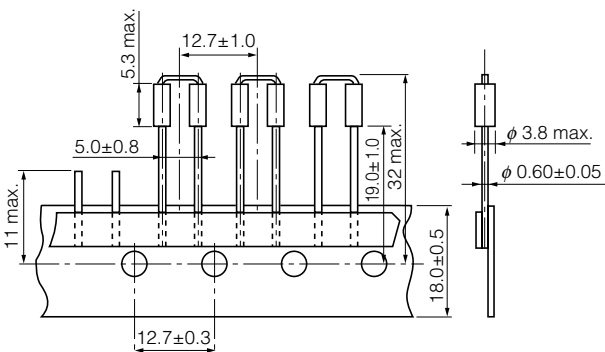
- EXCELSR35T



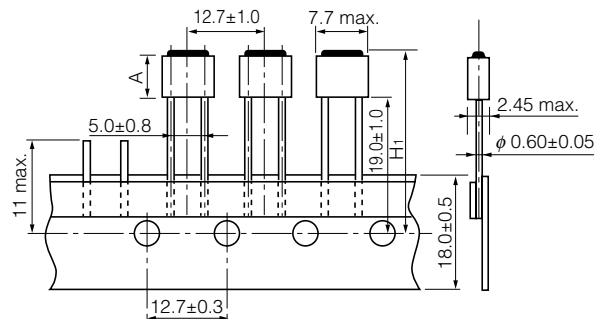
- EXCELSV35V



- EXCELDR35V



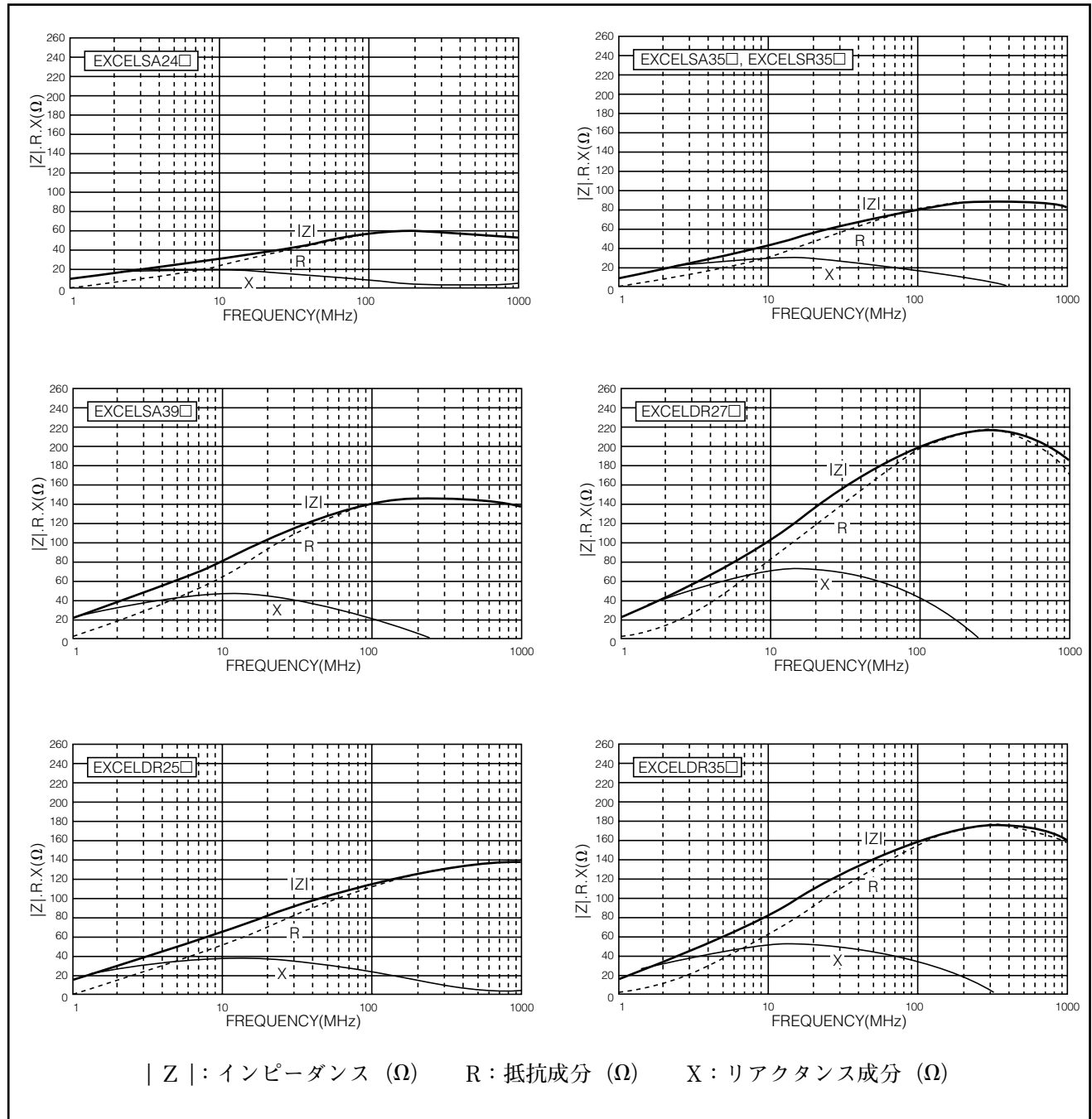
- EXCELDR25V
- EXCELDR27V



	ELDR25V	ELDR27V
A	5.3 max.	7.8 max.
H ₁	27 max.	29.5 max.

設計・仕様について予告なく変更する場合があります。ご購入及びご使用前に当社の技術仕様書などをお求め願ひ、それらに基づいて購入及び使用していただきますようお願いいたします。なお、本製品の安全性について疑義が生じたときは、速やかに当社へご通知をいただき、必ず技術検討をしてください。

■ インピーダンス特性例



⚠️ 安全上のご注意

以下の内容は、製品個別の注意事項ですが、本カタログにEMI対策部品とESDサプレッサの共通注意事項を示しておりますので、その内容も十分ご確認の上ご検討ください。

1. フラックスはロジン系、又はノンハロゲンタイプのフラックスをご使用ください。
2. 洗浄剤はアルコール系の洗浄剤をご使用ください。他の洗浄剤をご使用される場合は、事前に当社営業窓口へご相談ください。
3. 当製品本体に機械的ストレスが強くなりすぎると破損することがありますので、取り扱いにご注意ください。
4. 当製品は温度 $-5^{\circ}\text{C} \sim +40^{\circ}\text{C}$ 、相対湿度40% ~ 60%で急激な温湿度変化のない環境で保管してください。
5. 当製品は、包装に表示されている出荷検査日より1年以内にご使用ください。

設計・仕様について予告なく変更する場合があります。ご購入及びご使用前に当社の技術仕様書などをお求め願ひ、それらに基づいて購入及び使用していただきますようお願いいたします。なお、本製品の安全性について疑義が生じたときは、速やかに当社へご通知をいただき、必ず技術検討をしてください。