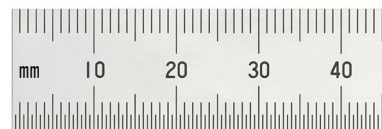


# ピン形リチウムイオン電池のご紹介



2023年7月

パナソニック エナジー株式会社

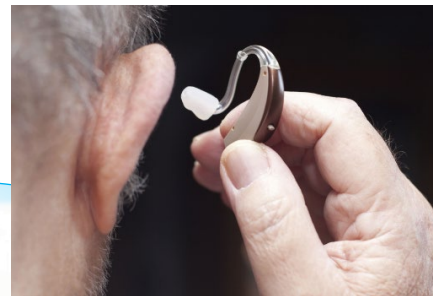
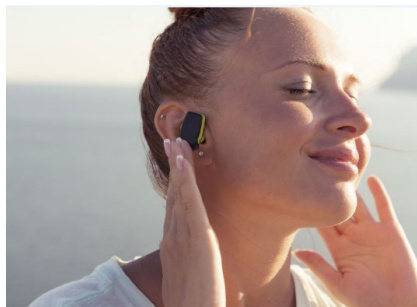
商品詳細  
ページ



\*本書類に記録の数値は保証値ではありません

# 小型端末の電源に最適な、ピン形リチウムイオン電池

ワイヤレス  
イヤホン

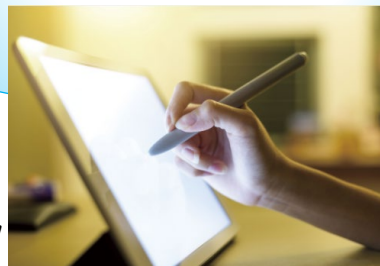


補聴器



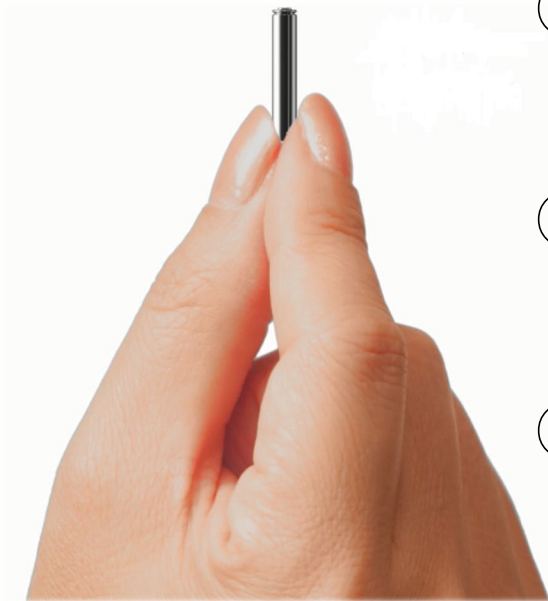
スマートグラス

スタイラスペン



リストバンド端末

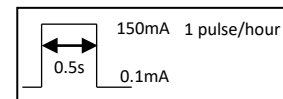




- ①小型／細型でスタイリッシュなデザインと高出力を実現
- ②高強度ステンレス外装缶を採用、高い安全性／高い信頼性を実現
- ③用途に合わせて、急速充電タイプ・長寿命タイプから選択可能

# ①小型／細型でスタイリッシュなデザインと高出力を実現

✓小型電池ながら、高出力を必要とするBluetooth Low Energyや  
バイブレーションなどにも対応可能



直径：3.65 mm  
高さ：20 mm  
重量：0.5 g

VS

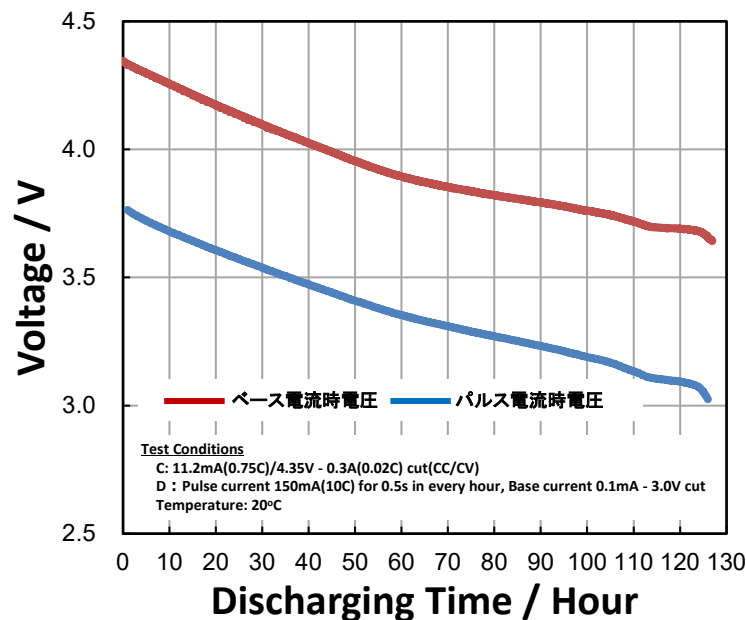


CG-320B

※イメージ図

汎用的なLi-ion  
18650サイズ

CG-320B 150mA(10C)のパルス放電結果



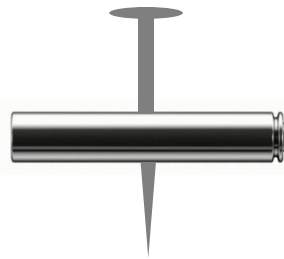
## ②高強度ステンレス外装缶を採用、高安全性／信頼性を実現

- ✓ 電池膨れや、破裂・発火が発生しないことを確認済み
- ✓ 安全性規格IEC62133/UL1642認証取得済み

### 試験例



1000サイクル後の  
形状変化確認



釘刺し

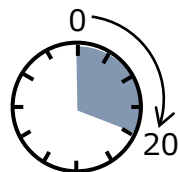


丸棒圧壊

### ③用途に合わせて、急速充電タイプ・長寿命タイプから選択可能

- ✓ 急速充電機能で使用頻度の高い小型機器の利便性を向上
- ✓ 3C充電に対応、20分で80%の充電可能（CG-420A/425A）

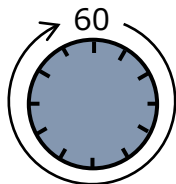
20分充電



CG-425A  
CG-420A

80%充電

60分充電



CG-425A  
CG-420A

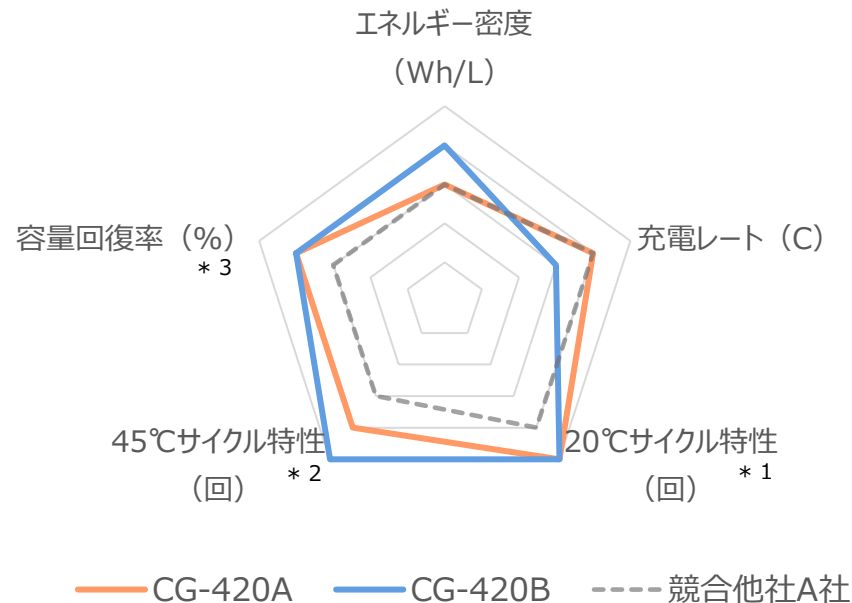
100%充電

### ③用途に合わせて、急速充電タイプ・長寿命タイプから選択可能

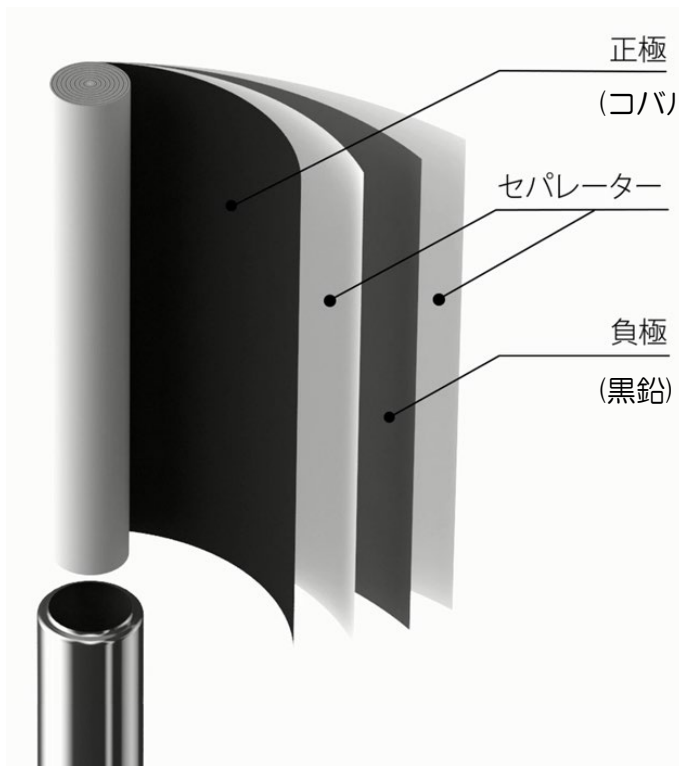
✓ 長寿命タイプで、長期利用・長期信頼性を実現（CG-420B）

タイプ	急速充電タイプ	長寿命タイプ
用途	利用頻度が高い機器	長時間、長期利用する機器
用途例	 	
対象品番	CG-420A CG-425A	CG-420B <b>NEW</b>

#### 420サイズ比較データ



\* 1 : サイクル数@容量80% (20°C)  
 \* 2 : サイクル数@容量80% (45°C)  
 \* 3 : 60°C30日保存後の容量回復率



☑ 豊富な電池設計技術

☑ 超高精度の生産技術

☑ 徹底した品質管理



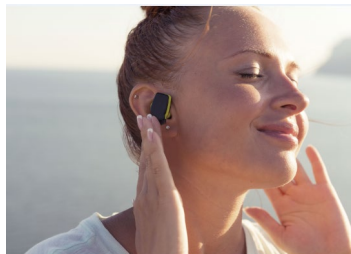
# ピン形リチウムイオン電池 仕様

**NEW**

Panasonic ENERGY

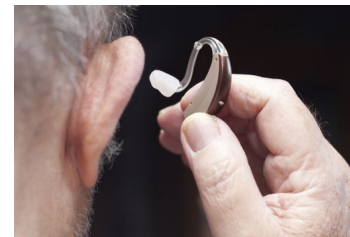
品番		CG-320B	CG-420A	CG-420B	CG-425A
サイズ*	直径(最大)	3.65mm	4.7mm	4.7mm	4.7mm
	高さ(最大)	20mm	20mm	20mm	25mm
質量*		約0.5g	約0.8g	約0.9g	約1.0g
容量(Typ.)		16mAh	23mAh	29mAh	32mAh
定格容量		15mAh	22mAh	27mAh	30mAh
公称電圧		3.8V			
最大充電電圧		4.35V			
最大連続放電電流		30.0mA(2C)	44.0mA(2C)	54.0mA(2C)	60mA(2C)
最大充電電流		11.2mA(0.75C)	66.0mA(3C)	20.2mA(0.75C)	90.0mA(3C)
使用温度範囲	充電	0℃ ~ 60℃			
	放電	-20℃ ~ 60℃			
認証		IEC62133, UL1642			

\* 端子部除く



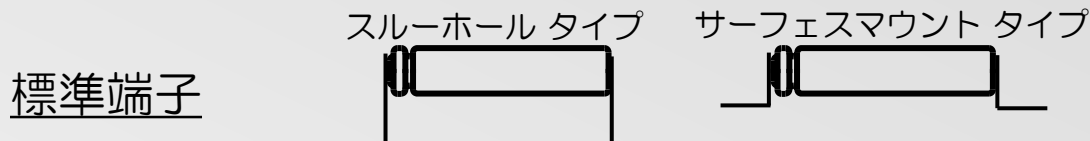
## ピン形電池のお役立ち

- ✓ 小型・小径
- ✓ スタイリッシュなデザイン
- ✓ 高い安全性・信頼性
- ✓ 急速充電
- ✓ Bluetooth Low Energyやバイブレーションなど高出力可能
- ✓ 商品寿命に繋がる優れたサイクル特性



## ご使用にあたっての注意事項

1. 使用電圧範囲は3.0-4.35Vです。過放電、過充電保護をお願いします。  
なお、電池の保護回路はお客様でご対応ください。
2. 電池には端子を付けた形での納品となります。  
カスタム対応については別途ご相談ください。



いずれの標準端子もステンレス端子先端には必ずメッキを施しております。

3. 一般ユーザーが電池を取り出せないように配慮願います。  
誤飲事故防止のため、電池は機器に固定して下さい。

ご不明な点は、お気軽にお問い合わせください。

ご不明な点は、お気軽にお問い合わせください。

パナソニック エナジー ピン形リチウムイオン電池ホームページ  
<https://industrial.panasonic.com/jp/products/pt/pin-li-ion>