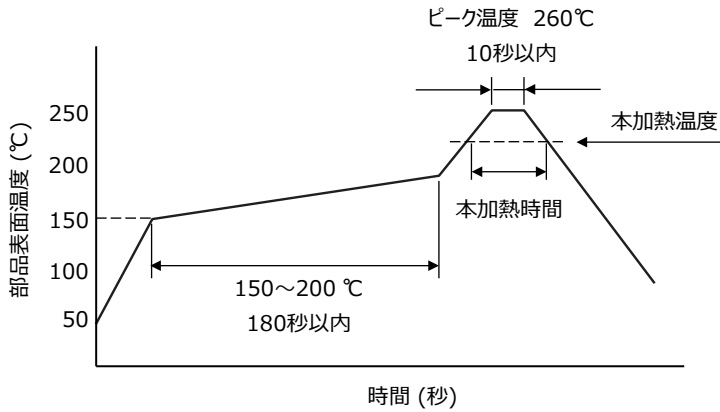


実装仕様

● リフロー推奨条件



リフロー回数 : 3回以内

本加熱温度と時間

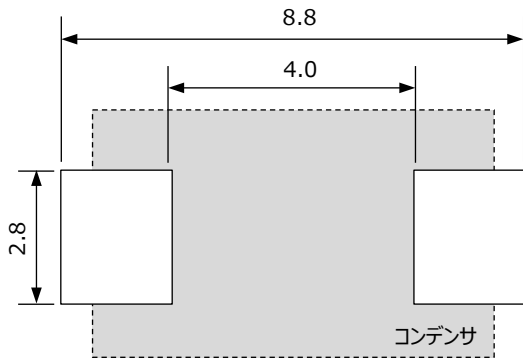
温度	時間
255°C以上	30 秒以内
230°C以上	130 秒以内
217°C以上	150 秒以内

リフロープロファイルは
IPC/J-STD-020D standardに準拠

● 参考ランド寸法

□ 2端子品

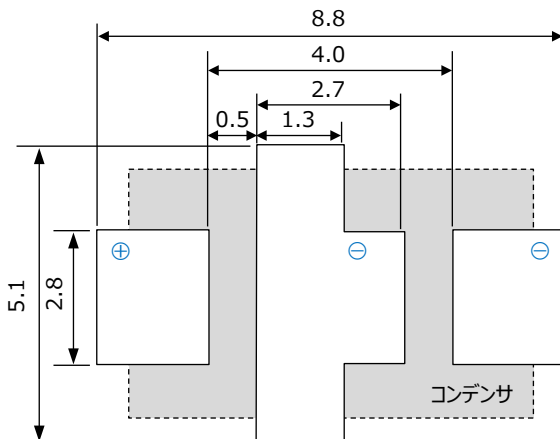
標準端子形状用 (C*、S*、G*、J*、K*、T*、HX シリーズ)



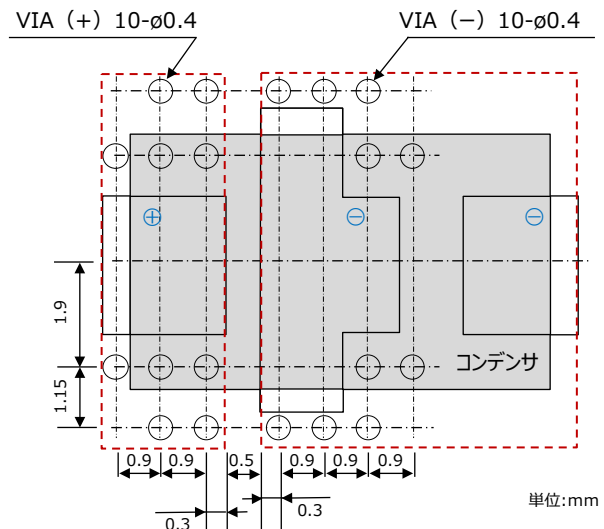
単位:mm

□ 3端子品

低ESL 端子形状用 (L*、GX-Lシリーズ)



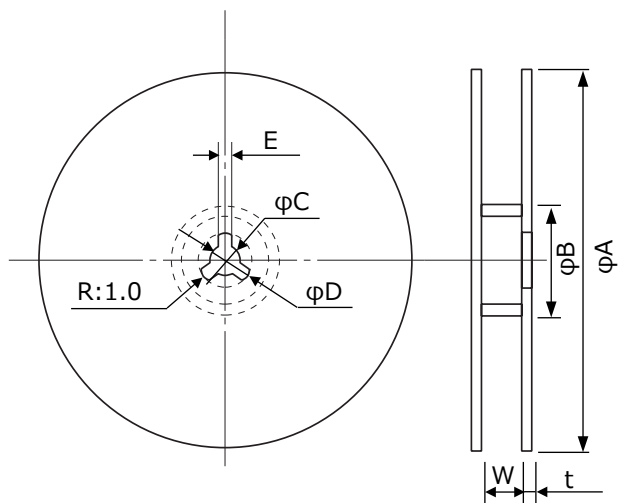
〈VIA寸法〉 低ESL 端子形状用 (L*、GX-Lシリーズ)



単位:mm

包装仕様

● テーピング用リール

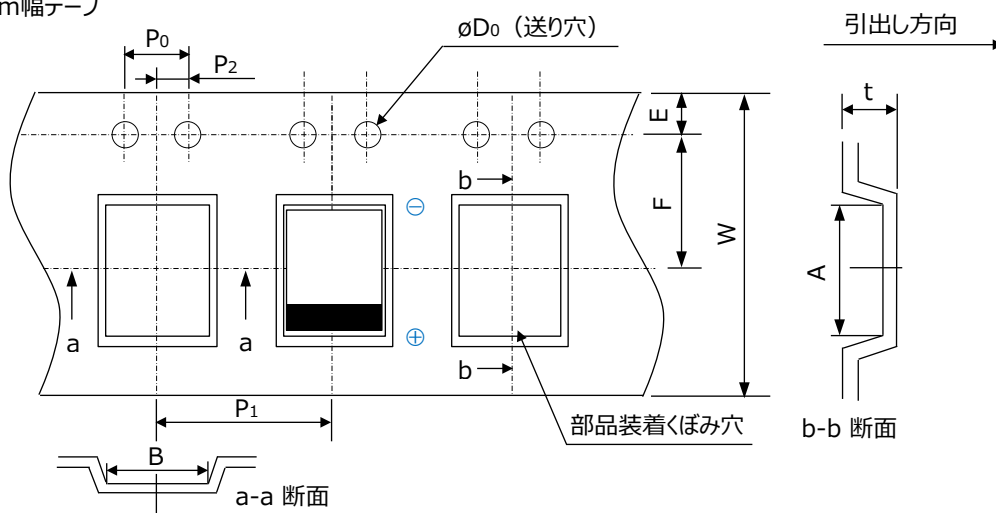


リール	φA	φB	φC	φD	E	W	t
φ330	330	80	13±0.5	21±0.8	2±0.5	14	3
φ180	180	60	13±0.5	21±0.8	2±0.5	14	3

単位:mm

● インボステーピング寸法

12mm幅テープ

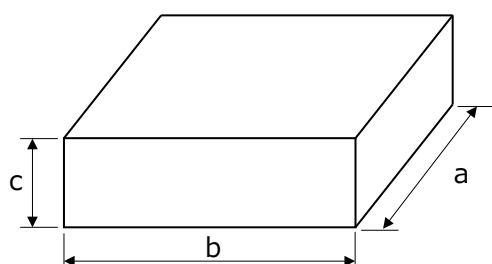


A	B	W	F	E	P1	P2	P0
7.6±0.2	4.5±0.2	12±0.3	5.5±0.1	1.75±0.1	8.0±0.1	2.0±0.1	4.0±0.1

単位:mm

φD ₀	上段：製品高さ (mm) / 下段：t			
	~ 1.1	1.4 ~ 1.9	2.2	2.8
1.5 ^{+0.1} ₀	1.5±0.2	2.4±0.2	2.9±0.2	3.5±0.2

● 包装箱寸法



リール	a	b	c
φ330	400 max.	400 max.	135 max.
φ180	320 max.	240 max.	135 max.

単位:mm