

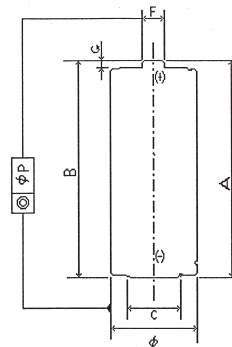
アルカリ 単3形

# LR6 (XW)

OEM専用品



## 外形寸法図

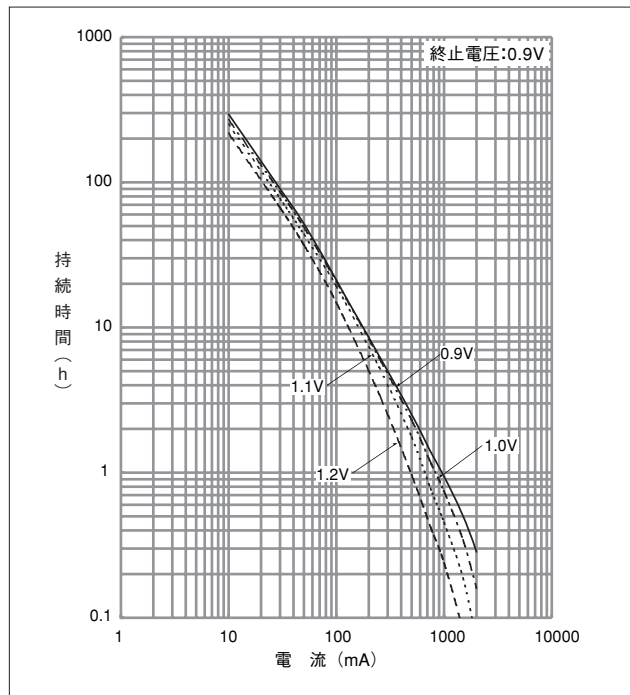


	最大	最小
A	50.5	(49.2)
B	—	49.2
C	—	7.0
D	(4.0)	—
E	0.5	—
F	5.5	(4.2)
G	—	1.0
φ	14.5	13.5
φP	0.5	—
Pip	0.4	—

- ( ) 内は参考値
- Pip: ピップの高さ。但し本品にピップはない。
- 「この型式は負極端子が突出しているため、E=0です。」

※寸法記号の意味はこちらを参照(クリック)下さい → 形状寸法、端子形状について

## 定電流連続放電 (20°C ± 2°C)

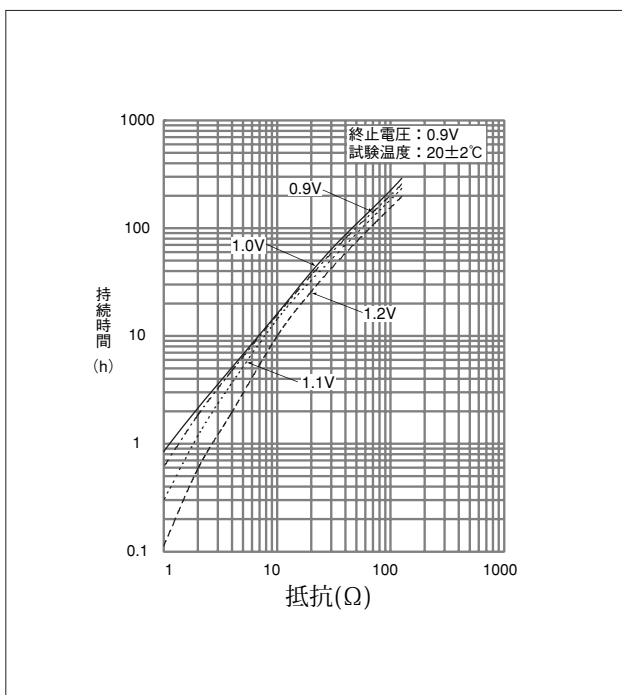


## 製品仕様 (LR6 (XW))

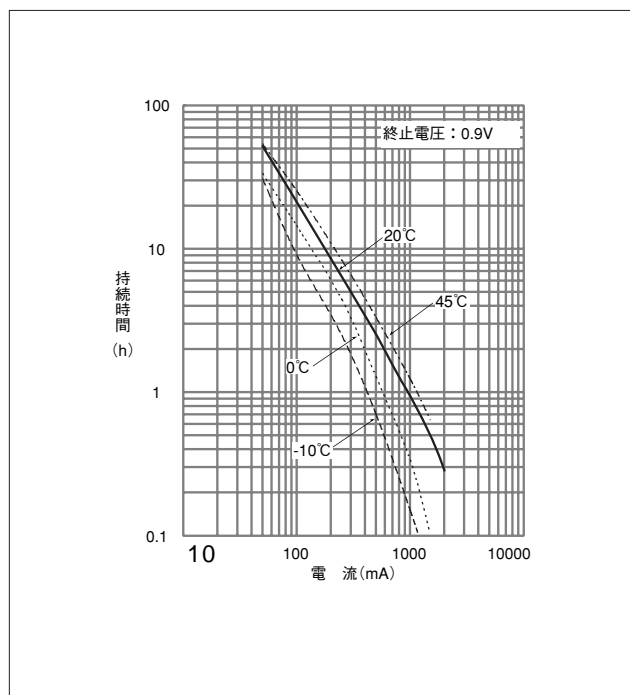
J I S 形式	LR6
公称電圧	1.5V
質量	標準23g
標準持続時間	1000mA 10秒間/分/1時間 (*0.9V) 500回
	250mA 1時間/日 (*0.9V) 7.5時間
	3.9Ω 1時間/日 (*0.8V) 7.4時間
	10Ω 1時間/日 (*0.9V) 19.5時間
	24Ω 15秒間/分/8時間 (*1.0V) 46時間
	43Ω 4時間/日 (*0.9V) 90時間
端子	⊕キャップ端子 ⊖ベース端子
外形寸法	高さ 50.5 (+0 / -1.3) mm
	径 14.5 (+0 / -1.0) mm

\*終止電圧

## 定抵抗連続放電 (20°C ± 2°C)

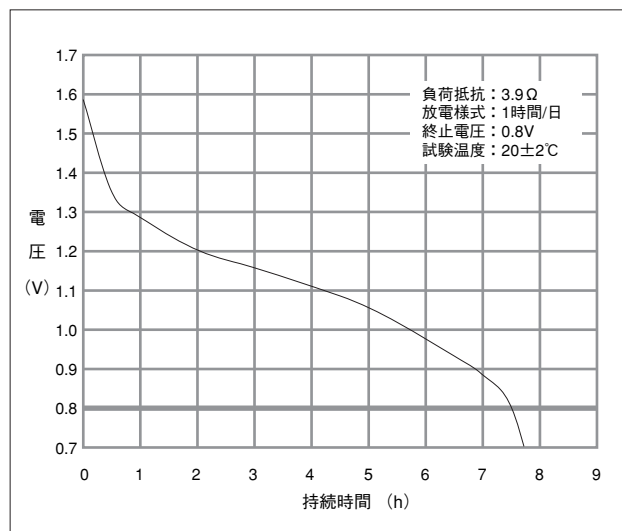
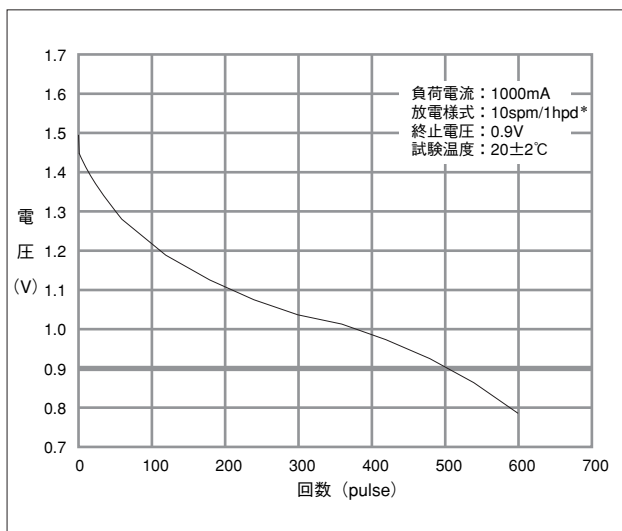


## 温度特性 (定電流連続放電)

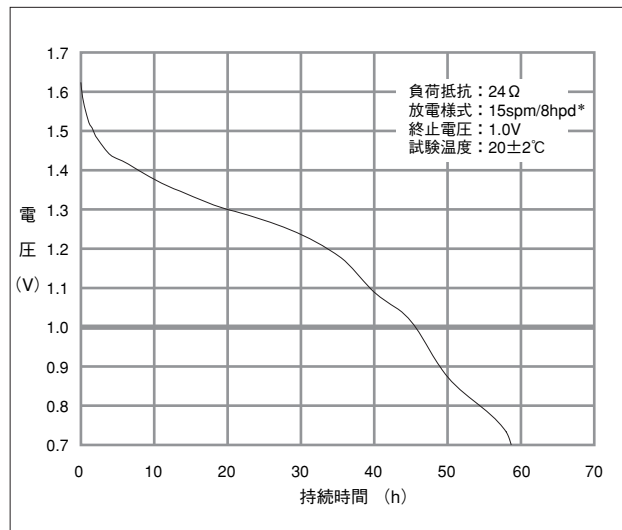
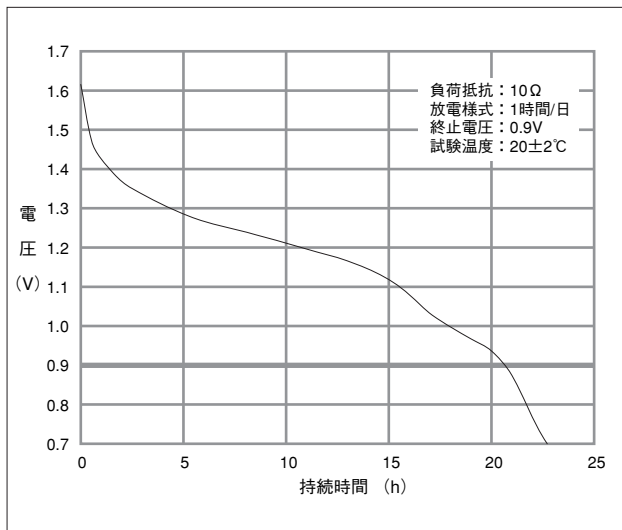


<お願いと注意事項> 本書類に記載されている特性データは、標準的な測定例で、保証値ではありません。参考値とお考えください。

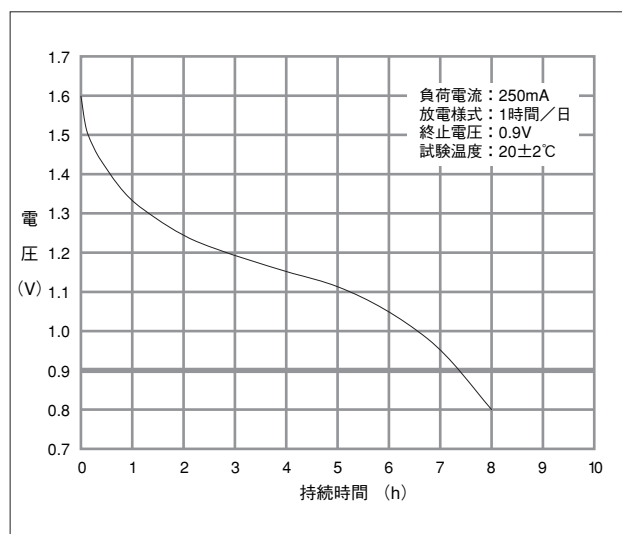
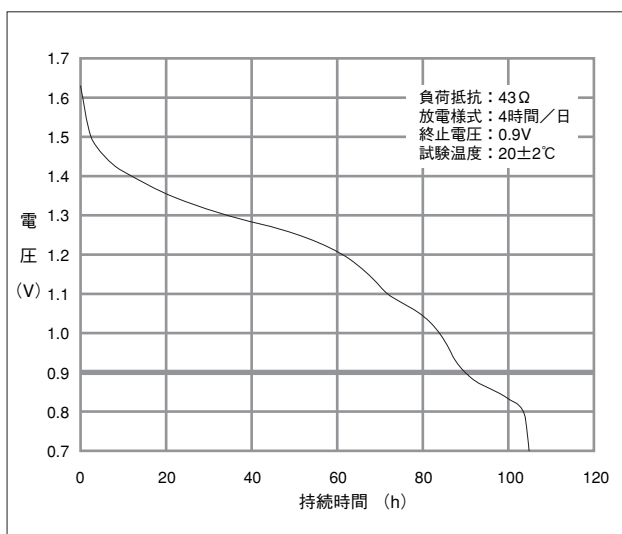
標準放電カーブ



\* 規定の放電電流で、毎分10秒間放電/50秒間放電休止の周期を、1時間連続して繰返す試験条件。持続時間は、毎分10秒間放電終了時を1回として数える。



\* 規定の負荷抵抗を接続して、毎分15秒間放電/45秒間放電休止の周期を、8時間連続して繰返す試験条件



<お願いと注意事項>本書類に記載されている特性データは、標準的な測定例で、保証値ではありません。参考値とお考えください。