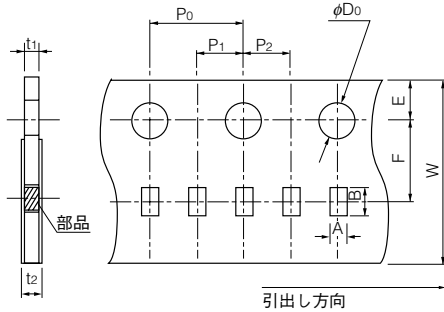


包装形態 (1)

■ 紙キャリア形テープ形状寸法 (mm)

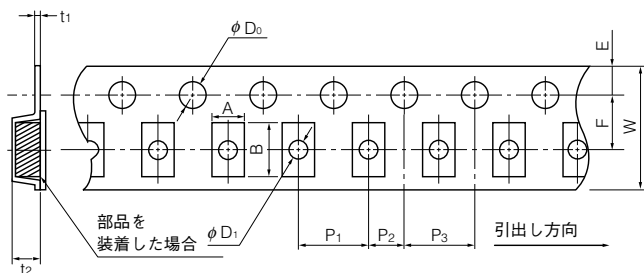


● □Fタイプ

	A	B	W	E	F	P ₁
RF, QF, PF	0.71	1.21	8.0	1.75	3.5	2.0

	P ₂	P ₀	φD ₀	t ₁	t ₂
RF, QF, PF	2.0	4.0	φ1.5	0.7 max.	1.0 max.

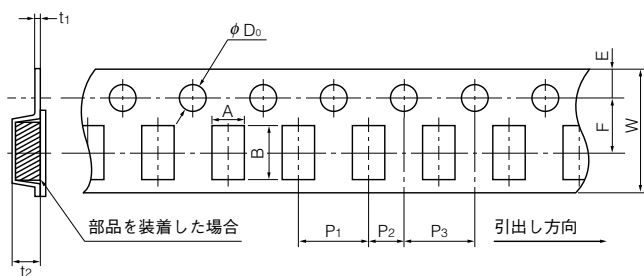
■ エンボスキャリア形テープ形状寸法 (mm)



● □E, ND, □Cタイプ

	A	B	W	E	F	P ₁
RE, PE	1.0	1.8	8.0	1.75	3.5	4.0
ND	1.45	2.25	8.0	1.75	3.5	4.0
NC, FC, PC, SC	2.40	2.90	8.0	1.75	3.5	4.0

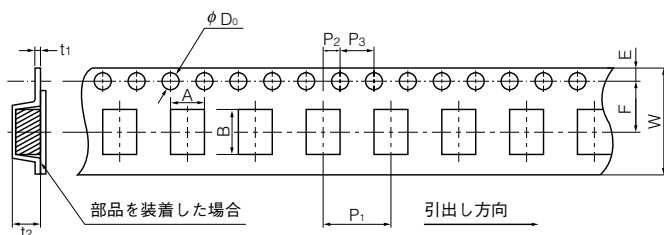
	P ₂	P ₀	φD ₀	φD ₁	t ₁	t ₂
RE, PE	2.0	4.0	φ1.5	φ0.6 (0.27)	1.2	
ND	2.0	4.0	φ1.5	φ1.0 (0.25)	1.55	
NC, FC, PC, SC	2.0	4.0	φ1.5	φ1.1 (0.25)	1.85	



● □Aタイプ

	A	B	W	E	F	P ₁
NA, FA, PA, SA, EA	2.80	3.60	8.0	1.75	3.5	4.0

	P ₂	P ₀	φD ₀	t ₁	t ₂
NA, FA, PA, SA, EA	2.0	4.0	φ1.5	(0.25)	2.40



● □Bタイプ

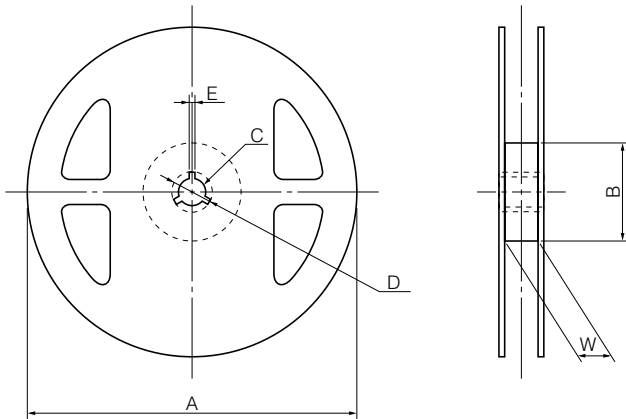
	A	B	W	E	F	P ₁
FB, PB	3.60	4.90	12.0	1.75	5.5	8.0

	P ₂	P ₀	φD ₀	t ₁	t ₂
FB, PB	2.0	4.0	φ1.5	(0.30)	3.50

設計・仕様について予告なく変更する場合があります。ご購入及びご使用前に当社の技術仕様書などをお求め願ひ、それらに基づいて購入及び使用していただきますようお願いいたします。なお、本製品の安全性について疑義が生じたときは、速やかに当社へご通知をいただき、必ず技術検討をしてください。

包装形態 (2)

■ リール (mm)



リール寸法 タイプ	A	B	C	D	E	W
RF, QF, PF, RE, PE, ND, NC, FC, PC, SC, NA, FA, PA, SA, EA	180	60	13	21	2	9
FB, PB	180	60	13	21	2	13

■ 基準包装数量

タイプ	数量
RF, QF, PF	10000 pcs.
RE, PE, ND	3000 pcs.
NC, FC, PC, SC	2000 pcs.
NA, FA, PA, SA, EA	2000 pcs.
FB, PB	500 pcs.

※ 高温高湿の環境下ではテーピング、パッケージングの性能劣化が加速される場合があります。
保存条件の管理を十分に行い、納入後6ヶ月以内に使用してください。