

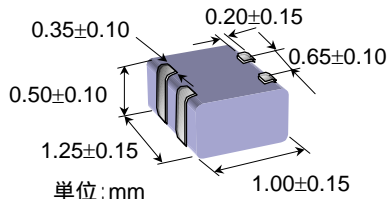
“EXC24CB シリーズ”

携帯電話等のオーディオライン向バーストノイズ対策用

■ 外観



■ 構造・形状寸法

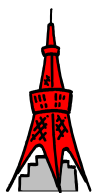


■ 仕様

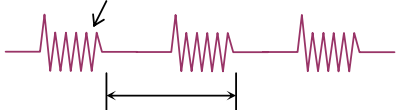
品番	インピーダンス at 100MHz (Ω)		定格電圧 (V DC)	定格電流 (mA)	直流抵抗 (Ω)
	オープンモード	コモンモード			
EXC24CB221U	220 ±25%	100 min.	5	100	0.7
EXC24CB102U	1000 ±25%	450 min.	5	50	1.5

■ 用途

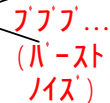
携帯電話の音声ラインのバーストノイズ対策



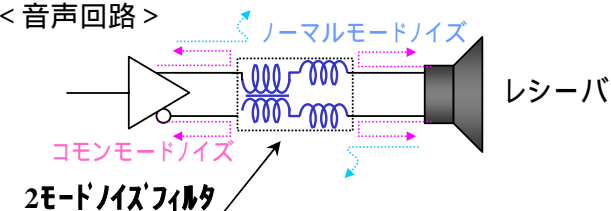
GSMキャリア周波数: 900MHz



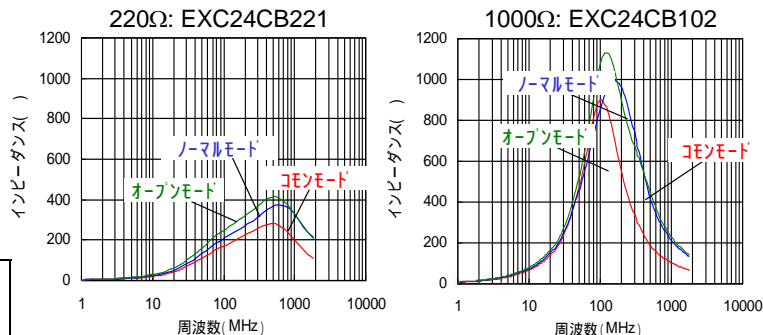
繰り返し周波数: 217Hz (可聴域周波数)



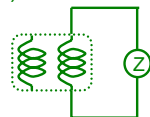
< 音声回路 >



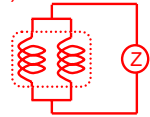
■ インピーダンス特性(代表値)



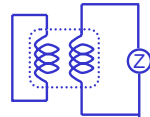
(A) オープンモード



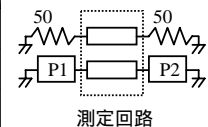
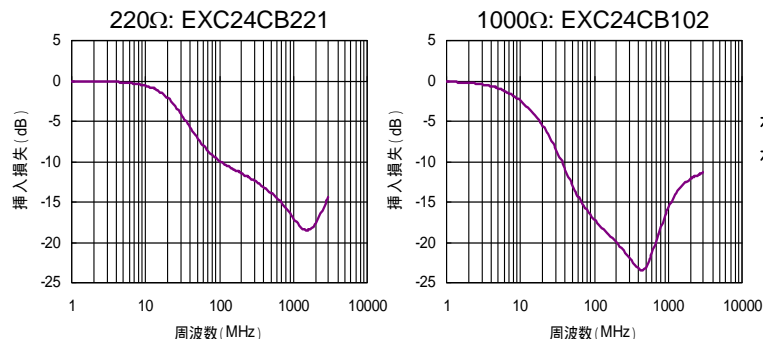
(B) コモンモード



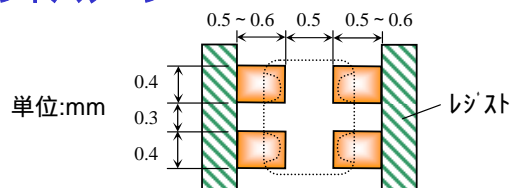
(C) ノーマルモード



■ 挿入損失特性(代表値)



■ 推奨ランドパターン



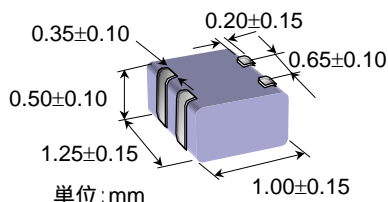
“EXC24CP シリーズ” (大電流タイプ)

携帯電話等のオーディオライン向けバーストノイズ対策用

■ 外観



■ 構造・形状寸法

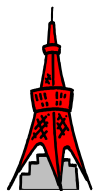


■ 仕様

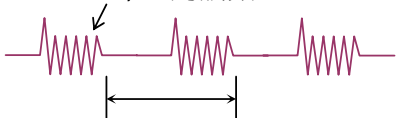
品番	インピーダンス at 100MHz (Ω)		定格電圧 (V DC)	定格電流 (mA)	直流抵抗 (Ω)
	オープンモード	コモンモード			
EXC24CP121U	120 ±25%	60 min.	5	500	0.3
EXC24CP221U	220 ±25%	120 min.	5	350	0.4

■ 用途

携帯電話の音声ラインのバーストノイズ対策



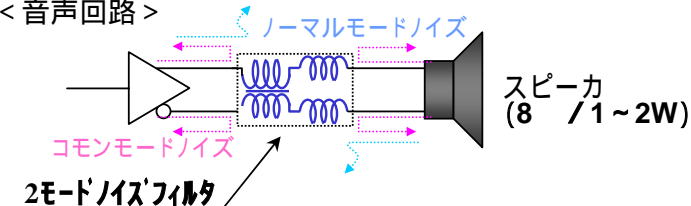
GSMキャリア周波数: 900MHz



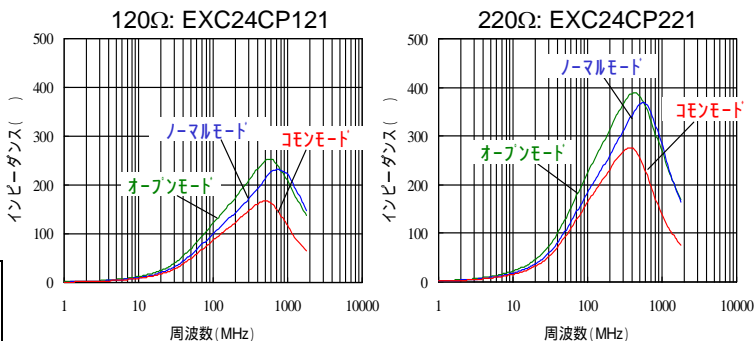
ブーブ...
(バーストノイズ)

繰り返し周波数: 217Hz (可聴域周波数)

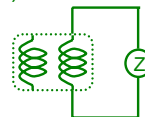
< 音声回路 >



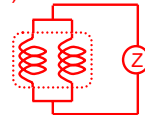
■ インピーダンス特性(代表値)



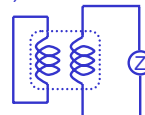
(A) オープンモード



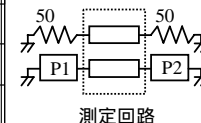
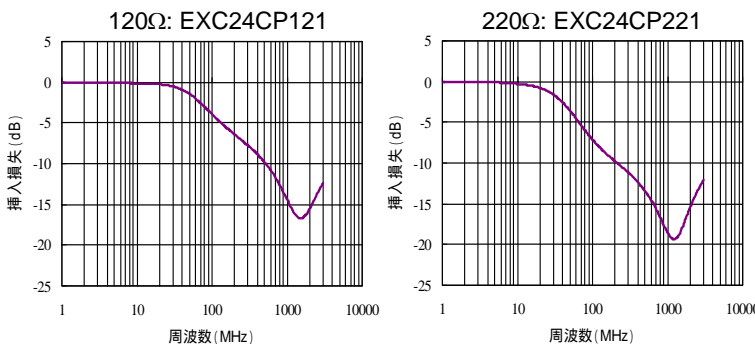
(B) コモンモード



(C) ノーマルモード



■ 挿入損失特性(代表値)



■ 推奨ランドパターン

